

ZASTOSOWANIE

Wentylator przeznaczony do wszelkiego rodzaju instalacji wymagających odprowadzania powietrza o podwyższonej temperaturze.

Typowe zastosowania to:

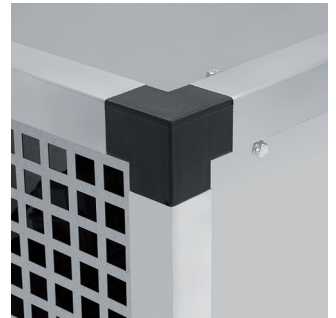
- odciąg oparów z kuchni przemysłowych,
- wentylacja obiektów gastronomicznych, restauracji, barów.

KONSTRUKCJA

- wentylator promieniowy o napędzie bezpośrednim,
- obudowa z galwanizowanej blachy stalowej,
- podwójne panele boczne z ognioodporną warstwą izolacji akustycznej (włókno szklane M0) o grubości 17mm,
- wirnik z blachy aluminiowej, z łopatkami wygiętymi do tyłu,
- silnik poza przepływem medium,
- króciec przyłączeniowy o profilu okrągłym,
- ocynkowana tacka ociekowa,
- miedziany spust,
- montaż w pozycji poziomej,
- puszka przyłączeniowa na obudowie,
- możliwość montażu zewnętrznego przy zastosowaniu odpowiedniej osłony (na zapytanie).

SILNIK ELEKTRYCZNY

- silnik jednofazowy 230V, 50Hz,
- silnik trójfazowy 230/400V, 50Hz (KABT/4-3000/315 do KABT/4-9000/500),
- silnik trójfazowy 400V, 50Hz (KABT/4-12000/560),
- stopień ochrony IP55, klasa izolacji F,
- do regulacji napięciowej (silniki jednofazowe),
- do regulacji częstotliwościowej (silniki trójfazowe),
- termiczne zabezpieczenie uzwojenia przed przeciążeniem.



Wirnik odśrodkowy z łopatkami wygiętymi do tyłu

Zabezpieczenie przed osiadananiem brudu. Wyważony dynamicznie

Trwałość

Wysokiej jakości wykończenia rógów z tworzywa sztucznego i aluminiowych profili zapewnia doskonałą trwałość



IP55. Puszka przyłączeniowa

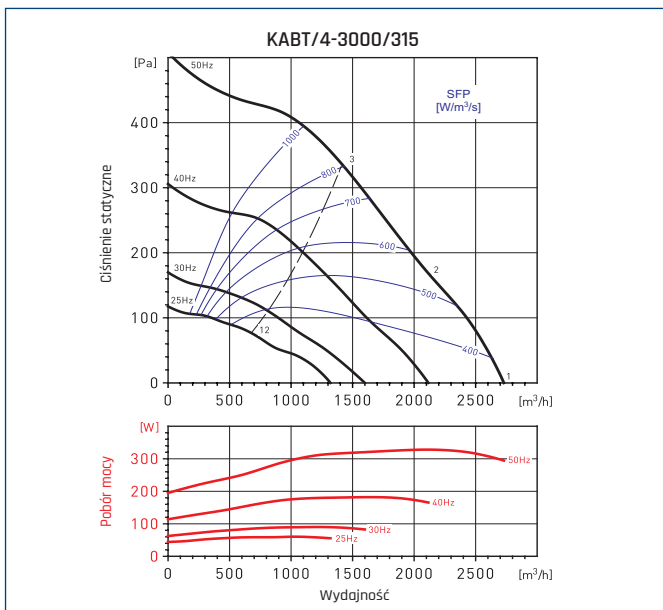
Ułatwiona instalacja i podłączenie do zewnętrznego sterowania

DANE TECHNICZNE

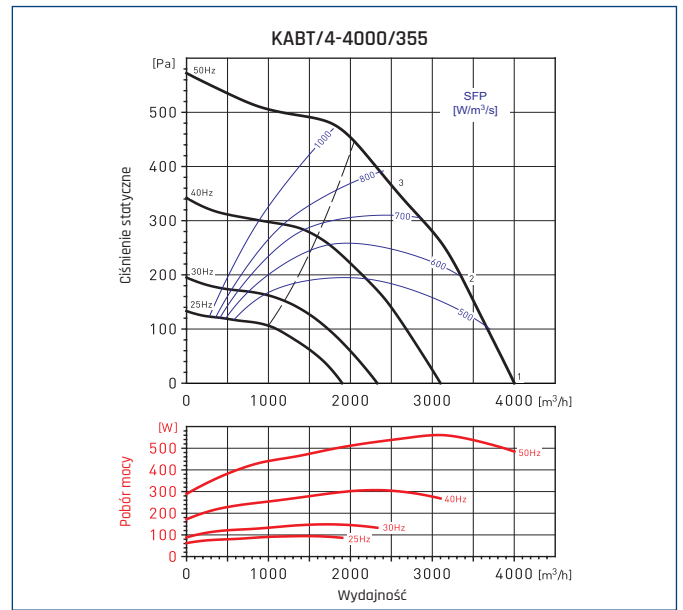
Typ	prędkość obrotowa	pobór mocy max	natężenie 230V 400V		wydajność max	poziom ciśn. akust.*			temp. pracy min max	masa	regulator	ErP	nr artykułu
						wlot	emit.	wylot					
	[obr./min]	[W]	[A]	[m³/h]	[dB(A)]	[°C]	[kg]						
KABT/4-3000/315	1430	327	1,2	0,7	2750	60	54	61	-20 100	33	falownik 0,4kW	2018	41023100
KABT/4-4000/355	1450	561	2,1	1,2	4000	63	55	65	-20 100	40	falownik 0,4kW	2018	41023200
KABT/4-6000/450	1495	1094	4,2	2,4	6120	67	55	71	-20 100	58	falownik 1,5kW	2018	41023300
KABT/4-9000/500	1430	2022	6,1	3,5	8840	76	62	77	-20 100	75	falownik 1,5kW	2018	41023400
KABT/4-12000/560	1460	2673	-	5	11400	71	59	75	-20 100	120	falownik 2,2kW	2018	41023410

* pomiar z odległości 1,5m od wentylatora

CHARAKTERYSTYKI PRACY I CHARAKTERYSTYKI AKUSTYCZNE

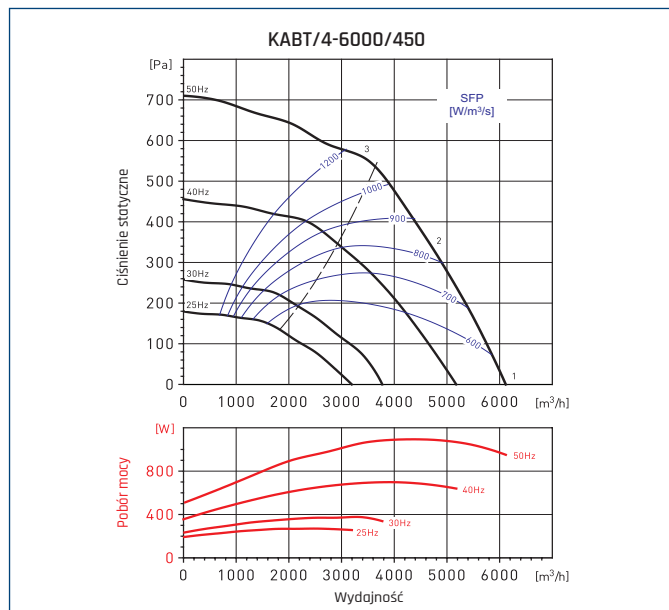


		230V-50Hz	63	125	250	500	1000	2000	4000	8000	L _{WA}
1	Emitowany	40	69	54	55	56	52	51	47	70	
	Wlot	47	71	67	68	67	67	62	58	76	
	Wylot	47	71	69	71	71	70	64	59	78	
2	Emitowany	39	68	54	54	55	50	48	42	69	
	Wlot	46	70	67	67	66	65	59	53	75	
	Wylot	47	69	68	71	69	65	60	53	76	
3	Emitowany	41	64	53	54	55	49	47	43	65	
	Wlot	48	66	66	67	66	64	58	54	73	
	Wylot	49	68	68	70	68	64	58	52	75	

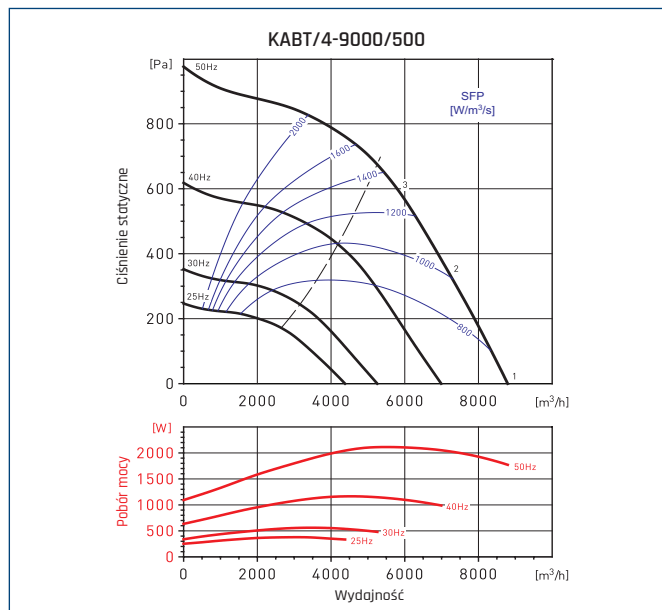


		230V-50Hz	63	125	250	500	1000	2000	4000	8000	L _{WA}
1	Emitowany	45	69	59	59	64	60	58	57	72	
	Wlot	48	76	69	70	72	70	66	65	80	
	Wylot	49	79	71	74	74	73	69	66	82	
2	Emitowany	41	66	58	58	63	58	56	53	69	
	Wlot	44	73	68	69	71	68	64	61	78	
	Wylot	45	75	69	72	72	70	65	60	79	
3	Emitowany	41	60	56	56	61	56	53	49	66	
	Wlot	44	67	66	67	69	66	61	57	74	
	Wylot	45	74	69	70	70	67	62	57	78	

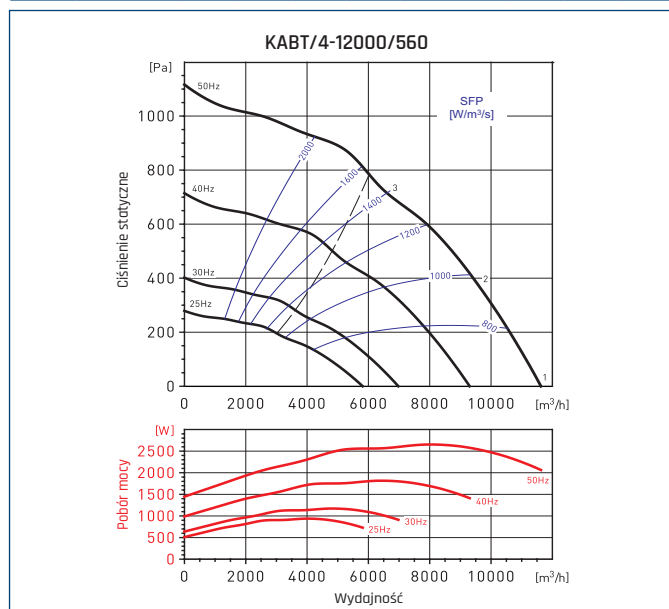
CHARAKTERYSTYKI PRACY I CHARAKTERYSTYKI AKUSTYCZNE



230V-50Hz		63	125	250	500	1000	2000	4000	8000	L _{WA}
1	Emitowany	46	61	62	67	65	61	58	50	71
	Wlot	52	74	74	76	76	78	76	68	83
	Wylot	65	80	78	82	82	79	77	70	88
2	Emitowany	45	57	62	65	63	59	54	47	69
	Wlot	51	70	74	74	74	76	72	65	82
	Wylot	50	77	76	80	81	77	74	67	86
3	Emitowany	50	60	63	67	64	58	53	48	70
	Wlot	56	73	75	76	75	75	71	66	82
	Wylot	54	80	77	81	80	76	71	65	86

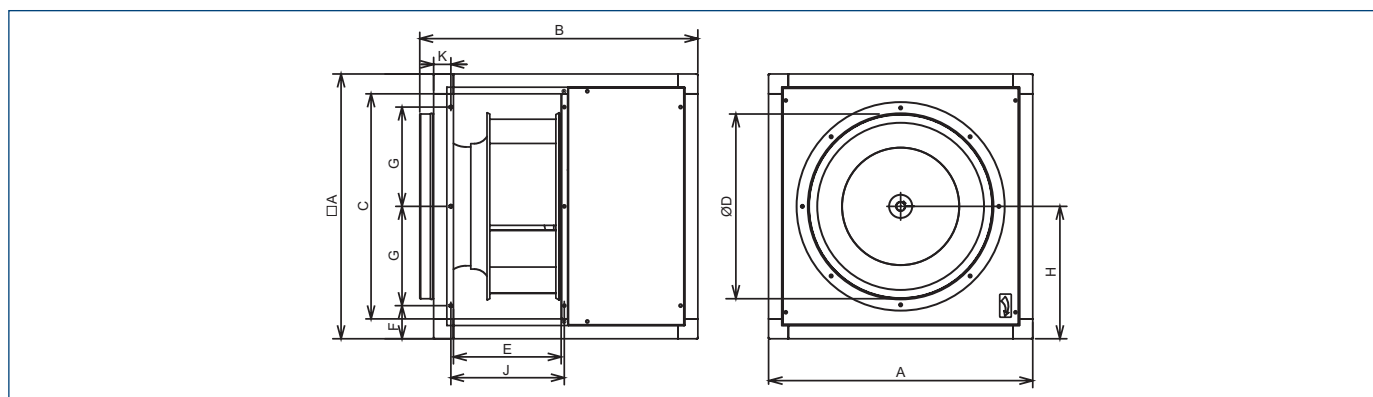


230V-50Hz		63	125	250	500	1000	2000	4000	8000	L _{WA}
1	Emitowany	53	76	67	64	71	66	64	61	78
	Wlot	56	86	81	81	87	85	81	82	92
	Wylot	56	89	82	84	91	88	81	78	95
2	Emitowany	51	75	66	63	66	62	63	59	77
	Wlot	54	85	80	80	82	81	80	80	90
	Wylot	54	87	80	82	84	82	79	76	91
3	Emitowany	52	75	69	62	65	61	62	56	77
	Wlot	55	85	83	79	81	80	79	77	90
	Wylot	55	87	80	81	81	79	77	73	90



230V-50Hz		63	125	250	500	1000	2000	4000	8000	L _{WA}
1	Emitowany	56	70	68	65	68	67	67	59	76
	Wlot	60	78	81	80	81	82	81	72	89
	Wylot	60	85	83	84	85	84	83	73	92
2	Emitowany	55	68	66	64	66	64	60	53	73
	Wlot	59	76	79	79	79	79	74	66	86
	Wylot	59	82	80	83	83	81	77	69	89
3	Emitowany	54	68	66	63	65	61	57	54	72
	Wlot	58	76	79	78	78	76	71	67	85
	Wylot	60	78	80	82	81	78	73	68	87

WYMIARY [mm]



Typ	A	B	C	D	E	F	G	H	J	K
KABT/4-3000/315	505	547	405	315	240	100	152,5	253	225,5	40
KABT/4-4000/355	550	592	450	355	230	100	175	275	248	40,5
KABT/4-6000/450	630	675	530	450	248	100	215	315	269	40
KABT/4-9000/500	710	753	590	500	275	100	255	355	293	51,5
KABT/4-12000/560	800	844	680	560	325	100	300	400	343,5	51,5

AKCESORIA MONTAŻOWE

Wentylator	daszek ochronny	złącze	złącze przeciwdrgan.
	CTI KABT	ACOP RECT	ACOPEL F400
KABT/4-3000/315	CTI KABT-3000	ACOP RECT KABT-3000	ACOPEL F400-315/160 N
KABT/4-4000/355	CTI KABT-4000	ACOP RECT KABT-4000	ACOPEL F400-355/160 N
KABT/4-6000/450	CTI KABT-6000	ACOP RECT KABT-6000	ACOPEL F400-450/160 N
KABT/4-9000/500	CTI KABT-9000	ACOP RECT KABT-9000	ACOPEL F400-500/160 N
KABT/4-12000/560	CTI KABT-12000	ACOP RECT KABT-12000	ACOPEL F400-560/160 N

Numery artykułów

CTI KABT-3000	41022484-01	ACOPL RECT KABT-3000	40533111-01	ACOPEL F400-315/160N	42522588
CTI KABT-4000	41022484-02	ACOPL RECT KABT-4000	40533111	ACOPEL F400-355/160N	42522589
CTI KABT-6000	41022484	ACOPL RECT KABT-6000	40533111-02	ACOPEL F400-450/160N	42522595
CTI KABT-9000	41022484-04	ACOPL RECT KABT-9000	40533111-04	ACOPEL F400-500/160N	42522600
CTI KABT-12000	41022484-03	ACOPL RECT KABT-12000	40533111-03	ACOPEL F400-560/160N	42522610



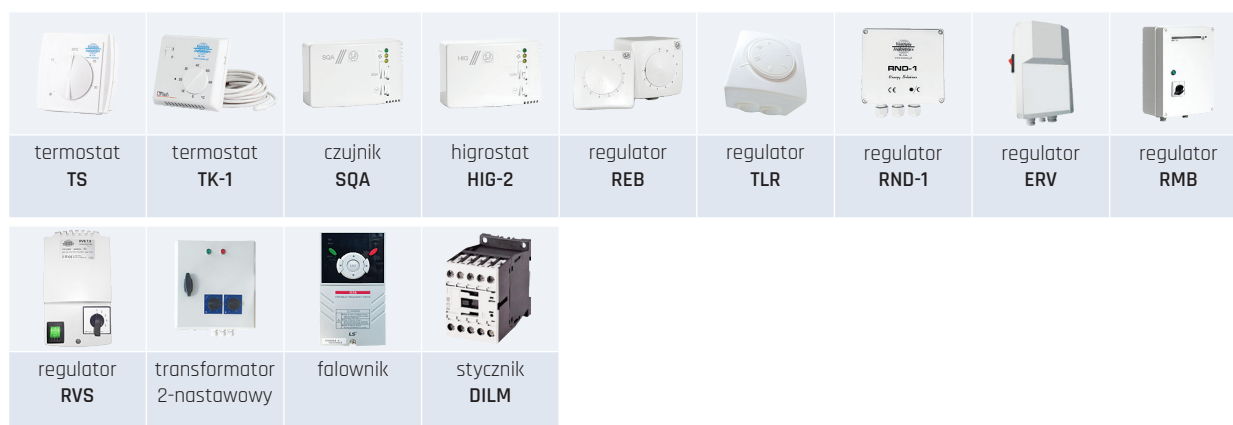
AKCESORIA ELEKTRYCZNE

Wentylator	termostat ścienny	termostat kanałowy	czujnik zanieczyszczeń	higrostat	regulator tyrystorowy		
	TS	TK-1	SQA	HIG-2	REB N	REB NE	TLR
KABT/4-3000/315	TS + DILM 7-10	TK-1 + DILM 7-10	SQA + DILM 7-10	HIG-2 + DILM 7-10	-	-	-
KABT/4-4000/355	TS + DILM 7-10	TK-1 + DILM 7-10	SQA + DILM 7-10	HIG-2 + DILM 7-10	-	-	-
KABT/4-6000/450	TS + DILM 7-10	TK-1 + DILM 7-10	SQA + DILM 7-10	HIG-2 + DILM 7-10	-	-	-
KABT/4-9000/500	TS + DILM 7-10	TK-1 + DILM 7-10	SQA + DILM 7-10	HIG-2 + DILM 7-10	-	-	-
KABT/4-12000/560	TS + DILM 7-10	TK-1 + DILM 7-10	SQA + DILM 7-10	HIG-2 + DILM 7-10	-	-	-

Wentylator	11-stopniowy regulator tyrystorowy	2-nastawowy 6-biegowy regulator tyrystorowy	ERV	regulator transformatorowy		regulator transformatorowy 2-nastawowy		falownik
	IRF	RND-1		RMB	RVS	SC2	SC2A	
KABT/4-3000/315	-	-	-	-	-	-	-	L 0.4kW
KABT/4-4000/355	-	-	-	-	-	-	-	L 0.4kW
KABT/4-6000/450	-	-	-	-	-	-	-	L 1.5kW
KABT/4-9000/500	-	-	-	-	-	-	-	L 1.5kW
KABT/4-12000/560	-	-	-	-	-	-	-	L 2.2kW

Numery artykułów

DILM 7-10	91040997	L 0.4kW	40016302	REB-5	40025051	RVS-5	40025235	SQA	40025140
ERV-3	40025046	L 1.5kW	40016322	RMB-3.5	40025070	SC2-1-25L25	40025252	TK-1	40025330
ERV-5	40025053	L 2.2kW	40016332	RMB-8	40025080	SC2-1-50L25	40025256	TLR 25 DS	40025045
HIG-2	40025150	REB-2.5 N	40025030	RND-1	40025630	SC2A1-25L25	40025253	TS	40025345
IRF-900	40015154	REB-2.5 NE	40025040	RVS-3	40025234	SC2A1-50L25	40025257		



CHARAKTERYSTYKA ERP

		SWNM*				
	Nazwa produktu	KABT/4-3000/315	KABT/4-4000/355	KABT/4-6000/450	KABT/4-9000/500	KABT/4-12000/560
a	Nazwa dostawcy	VENTURE INDUSTRIES / SOLER&PALAU	VENTURE INDUSTRIES / SOLER&PALAU	VENTURE INDUSTRIES / SOLER&PALAU	VENTURE INDUSTRIES / SOLER&PALAU	VENTURE INDUSTRIES / SOLER&PALAU
b	Numer artykułu	41023100	41023200	41023300	41023400	41023500
c	Kategoria urządzenia	SWNM (NRVU)	SWNM (NRVU)	SWNM (NRVU)	SWNM (NRVU)	SWNM (NRVU)
c	Typ urządzenia	JSW (UVU)	JSW (UVU)	JSW (UVU)	JSW (UVU)	JSW (UVU)
d	Napęd	bezstopniowy	bezstopniowy	bezstopniowy	bezstopniowy	bezstopniowy
e	Typ odzysku ciepła	brak	brak	brak	brak	brak
f	Sprawność temperaturowa [%]	nie dotyczy	nie dotyczy	nie dotyczy	nie dotyczy	nie dotyczy
g	Znamionowe natężenie przepływu w SWNM [m³/s]	0,39	0,57	0,91	1,48	1,68
h	Efektywny pobór mocy [kW]	0,32	0,52	1,33	2,11	2,57
i	JMWint [W/(m³/s)]	0,806	0,907	NA	1,424	1,534
j	Prędkość czołowa [m/s]	4	4,7	6	7,9	7,3
k	Δp_s , ext [Pa]	335,4	447,9	692	697,3	788,3
l	Δp_s , int [Pa]	nie dotyczy	nie dotyczy	nie dotyczy	nie dotyczy	nie dotyczy
m	Δp_s , add [Pa]	nie dotyczy	nie dotyczy	nie dotyczy	nie dotyczy	nie dotyczy
n	sprawność statyczna wentylatora [%]	46	46,7	52,1	57,9	54,8
o	Stopień zewnętrznych przecieków powietrza [%]	3	3	3	3	3
p	Stopień wewnętrznych przecieków powietrza [%]	nie dotyczy	nie dotyczy	nie dotyczy	nie dotyczy	nie dotyczy
q	efektywność energetyczna filtra	nie dotyczy	nie dotyczy	nie dotyczy	nie dotyczy	nie dotyczy
r	Ostrzeżenia o konieczności wymiany filtra	nie dotyczy	nie dotyczy	nie dotyczy	nie dotyczy	nie dotyczy
s	L_{wa} [dB(A)]	65	66	71	77	72
	Strona internetowa	venture.pl solerpalaou.com	venture.pl solerpalaou.com	venture.pl solerpalaou.com	venture.pl solerpalaou.com	venture.pl solerpalaou.com