

ZASTOSOWANIE

Wentylatory przeznaczone do systemów transportu nieagresywnych i niewybuchowych gazów. Typowe zastosowania:

- transport pneumatyczny,
- nadmuch w układach suszenia (np. maszyny graficzne, obróbka tworzyw sztucznych),
- systemy nadmuchu powietrza w układach spalania/obróbki termicznej (np. piece topialne),
- transport powietrza w instalacjach wentylacyjnych i liniach technologicznych.

KONSTRUKCJA

- niskociśnieniowy, jednostronny ssący wentylator promieniowy o napędzie bezpośrednim,
- wirnik z łopatkami wygiętymi do tyłu, spawany z aluminium, wyważony dynamicznie wg ISO 1940-1,
- obudowa spawana z blachy aluminiowej,
- wentylatory standardowo malowane w kolorze czarnym RAL 9005,
- transport medium w zakresie -20°C do +80°C,
- figura LG z kratką ochronną na wlocie.

SILNIK ELEKTRYCZNY

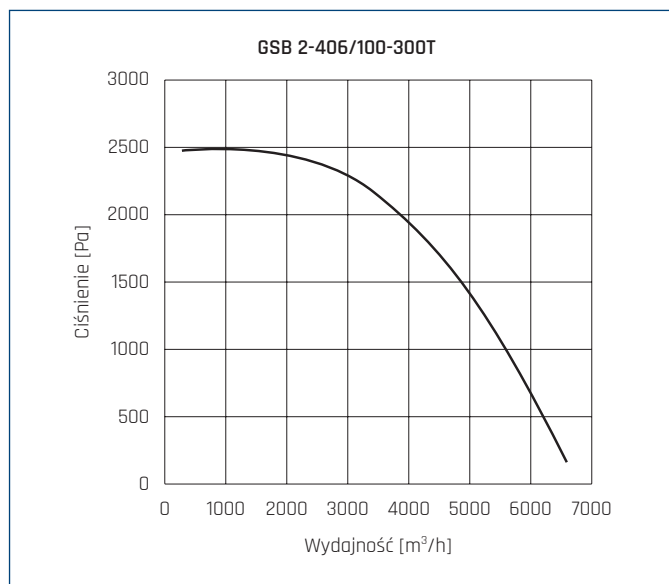
- asynchroniczny 3-fazowy 400V, 50Hz, 3kW,
- stopień ochrony IP65,
- klasa izolacji F.



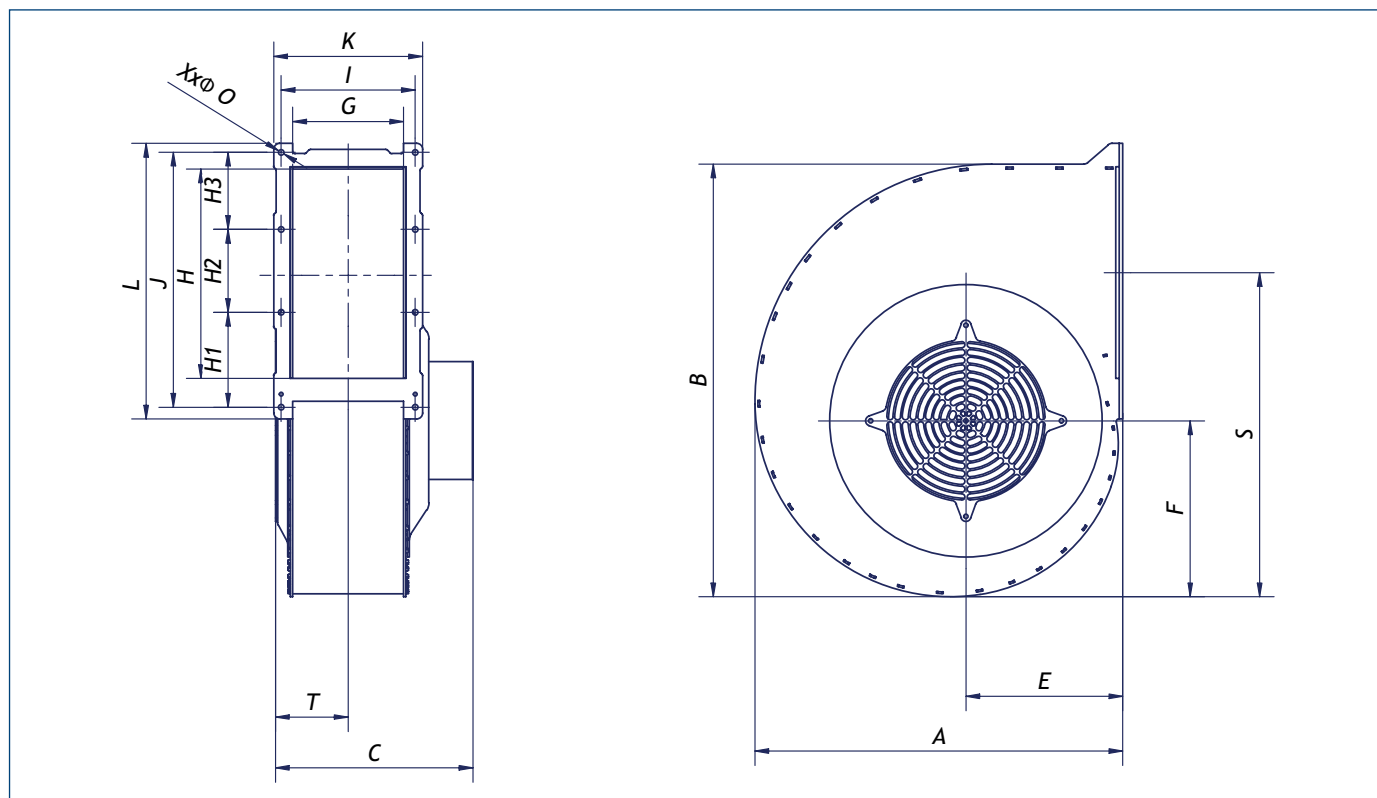
DANE TECHNICZNE

Typ	wydajność max	ciśnienie max	moc silnika	prędkość obrotowa	natężenie	napięcie	poziom ciśnienia akust.*	masa	nr artykułu
	[m ³ /h]	[Pa]	[kW]	[obr/min]	[A]	[V]	[dB(A)]	[kg]	
GSB 2-406/100-300T	6500	2480	3,0	2860	7	400	91	65	46010602

CHARAKTERYSTYKI PRACY



WYMIARY [mm]



Typ	A	B	C	E	F	G	H	H1	H2	H3	I	J	K	L	S	T	X	Ø
GSB 2-406/100-300T	20	730	333	265	297	187	354	160	140	130	226	430	251	465	547	123	8	9,5