

### Application

Roof exhaust fans RF / EC are intended for room die Raumbelüftung bestimmt mit geringer Luftverschmutzung.

Sie werden unter anderem verwendet in:

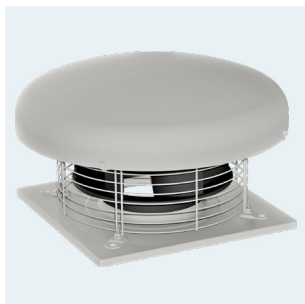
- Abgasanlagen bauen Wohnen, Supermärkte,
- Industriehallen, Werkstätten, Lager, Toiletten, Garagen, Parkplätze, Wirtschaftsgebäude und andere.

### Konstruktion

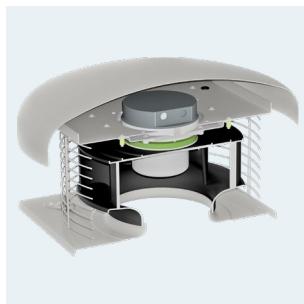
- Rotoren mit rückwärtsgekrümmten Schaufeln, aus Plastik hergestellt,
- Basis, obere Schüssel und andere Elemente sind aus Aluminiumblech,
- verzinktes Schutzgitter,
- geeignet für Arbeiten in vertikaler Position,
- Installation auf Flachdächern,
- maximale Arbeitstemperatur +60°C (je nach Modell),
- RF/EC EIS - Version mit Serviceschalter.

### Elektrischer Motor

- einphasige Stromversorgung 230V, 50Hz oder Drehstrom 400V, 50Hz,
- hocheffiziente Motoren mit integrierter EC-Technologie,
- 0-10V DC Steuereingang,
- reibungslose Geschwindigkeitsregelung,
- Isolierstoffklasse B, Schutzklasse IP44 (Modelle 125/L, 125/H, 160/L und 250/L),
- Isolationsklasse F, Schutzart IP54 (Modelle 125/E, 160/H, 200, 250/H, 315S, 315T, 355T, 400T, 450T und 500T),
- Schutzart IP44 (Modelle 125 / L, 125 / H, 160 / L und 250 / L),
- Schutzart IP54 (Modelle 125 / E, 160 / H, 200, 250 / H, 315S, 355T, 400T, 450T und 500T),
- MODBUS RTU-Kommunikation, siehe Tabelle unten.



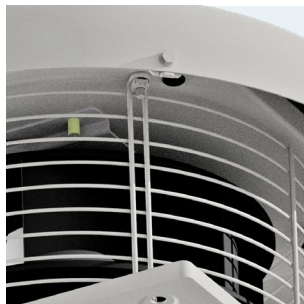
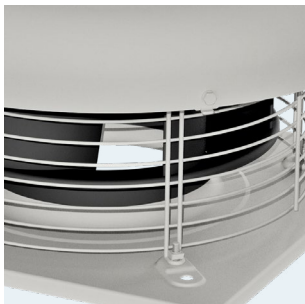
Schutzgitter



Einfacher Zugang zum Anschlusskasten

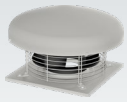


RF/EC EIS Version mit Serviceschalter



### VERWANDTE PRODUKTE



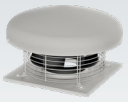


## NENNDATEN

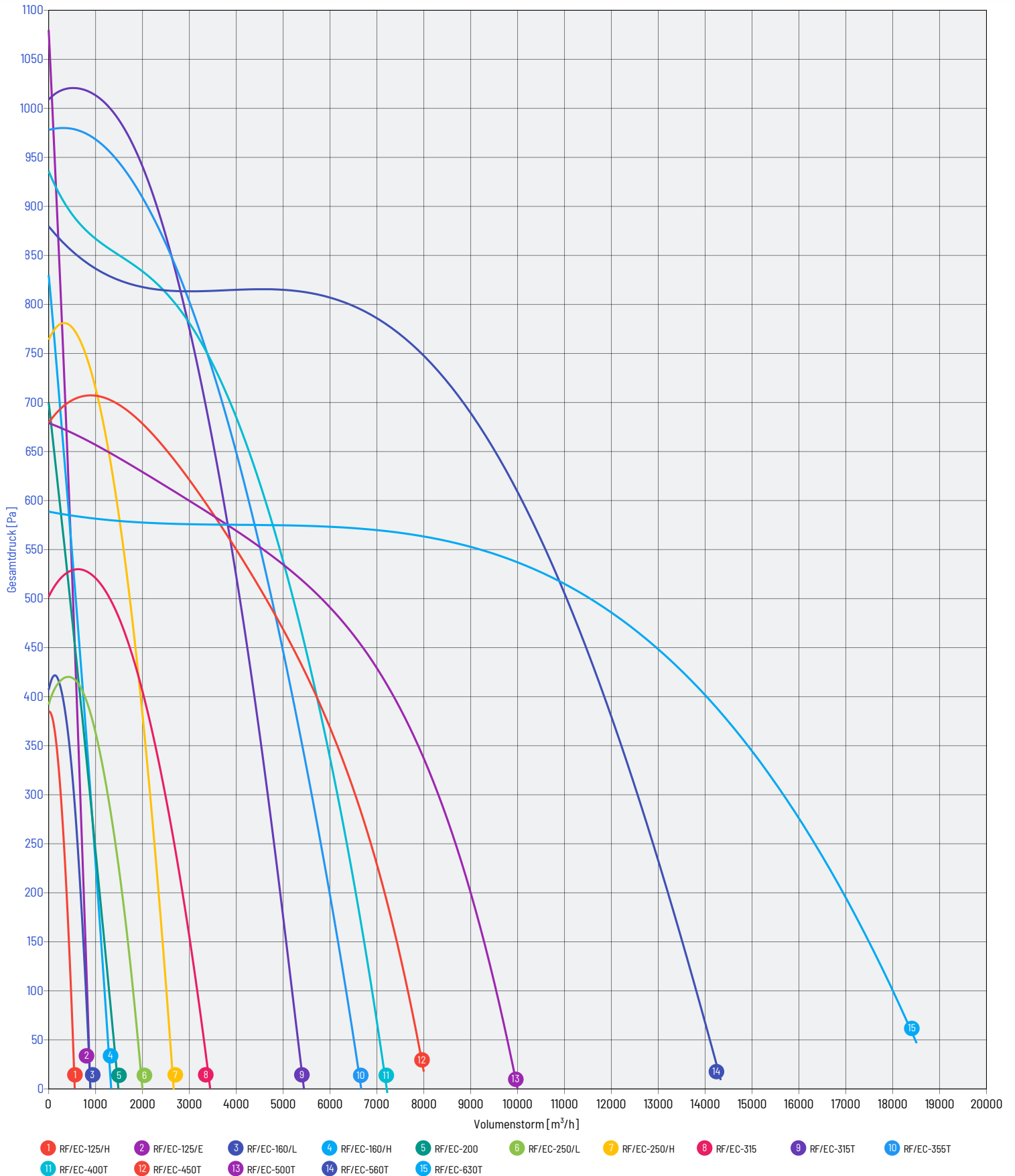
Typ		Volumenstrom max	Druck max	Motor Drehzahl	Nennspannung	Nennstrom**	Nennleistung	Schallleistungspegel*	Schalldruckpegel*	Masse	Artikelnummer	Modbus RTU Artikelnummer Mit Konverter	Artikelnummer mit Serviceschalter
RF/EC-125/H	10V	560 m³/h	380 Pa	2 973 rpm	1-230 V	0,5 A	67 W	70 dB(A)	50 dB(A)	3,5 kg	43522912	43532912	43522912-16
	8V	530 m³/h	350 Pa	2 400 rpm	1-230 V	0,5 A	56 W	65 dB(A)	45 dB(A)				
RF/EC-125/E	10V	840 m³/h	1 080 Pa	4 240 rpm	1-230 V	1,5 A	172 W	74 dB(A)	54 dB(A)	3,6 kg	43522914	43532914	43522914-16
	8,7V	795 m³/h	780 Pa	3 680 rpm	1-230 V	1,5 A	154 W	70 dB(A)	51 dB(A)				
RF/EC-160/L	10V	940 m³/h	420 Pa	2 830 rpm	1-230 V	0,8 A	117 W	77 dB(A)	57 dB(A)	3,5 kg	43522915	43532915	43522915-16
	7V	840 m³/h	350 Pa	1 930 rpm	1-230 V	0,8 A	95 W	68 dB(A)	48 dB(A)				
RF/EC-160/H	10V	1 320 m³/h	830 Pa	2 860 rpm	1-230 V	1,5 A	170 W	63 dB(A)	43 dB(A)	4,0 kg	43522918	43532918	43522918-16
	8V	1 240 m³/h	530 Pa	2 300 rpm	1-230 V	1,5 A	160 W	58 dB(A)	38 dB(A)				
RF/EC-200	10V	1 500 m³/h	700 Pa	2 680 rpm	1-230 V	1,55 A	170 W	67 dB(A)	47 dB(A)	5,5 kg	43522921	43532921	43522921-16
	8V	1 440 m³/h	620 Pa	2 200 rpm	1-230 V	1,55 A	155 W	62 dB(A)	42 dB(A)				
RF/EC-250/L	10V	2 050 m³/h	410 Pa	2 060 rpm	1-230 V	1,1 A	204 W	77 dB(A)	57 dB(A)	9,0 kg	43522922	43532922	43522922-16
	8V	1 790 m³/h	320 Pa	1 650 rpm	1-230 V	1,1 A	160 W	72 dB(A)	52 dB(A)				
RF/EC-250/H	10V	2 700 m³/h	780 Pa	2 580 rpm	1-230 V	2,3 A	401 W	74 dB(A)	54 dB(A)	10,0 kg	43522925	eingebaut	43522925-16
	8,6V	2 350 m³/h	590 Pa	2 220 rpm	1-230 V	2,3 A	320 W	71 dB(A)	51 dB(A)				
RF/EC-315	10V	3 400 m³/h	530 Pa	2 010 rpm	1-230 V	1,58 A	328 W	63 dB(A)	43 dB(A)	11,0 kg	43522931	eingebaut	43522931-16
	9V	3 100 m³/h	440 Pa	1 850 rpm	1-230 V	1,58 A	370 W	60 dB(A)	40 dB(A)				
RF/EC-315T	10V	5 400 m³/h	1 020 Pa	2 500 rpm	3-400 V	2,1 A	1 113 W	79 dB(A)	59 dB(A)	12,7 kg	43522932	eingebaut	43522932-16
	8V	4 350 m³/h	660 Pa	1 900 rpm	3-400 V	2,1 A	710 W	74 dB(A)	54 dB(A)				
RF/EC-355T	10V	6 700 m³/h	935 Pa	2 100 rpm	3-400 V	2,4 A	1 350 W	70 dB(A)	50 dB(A)	19,0 kg	43522936	eingebaut	43522936-16
	8V	5 400 m³/h	620 Pa	1 700 rpm	3-400 V	2,4 A	745 W	67 dB(A)	47 dB(A)				
RF/EC-400T	10V	7 200 m³/h	940 Pa	1 800 rpm	3-400 V	2,5 A	1 380 W	77 dB(A)	57 dB(A)	20,0 kg	43522941	eingebaut	43522941-16
	8V	5 500 m³/h	590 Pa	1 450 rpm	3-400 V	2,5 A	810 W	72 dB(A)	52 dB(A)				
RF/EC-450T	10V	8 000 m³/h	610 Pa	1 400 rpm	3-400 V	2,1 A	1 145 W	71 dB(A)	51 dB(A)	22,0 kg	43522946	eingebaut	43522946-16
	8V	6 000 m³/h	450 Pa	1 120 rpm	3-400 V	2,1 A	690 W	68 dB(A)	48 dB(A)				
RF/EC-500T	10V	10 100 m³/h	600 Pa	1 230 rpm	3-400 V	2,6 A	1 405 W	73 dB(A)	53 dB(A)	39,0 kg	43522951	eingebaut	43522951-16
	8V	8 300 m³/h	440 Pa	990 rpm	3-400 V	2,6 A	840 W	68 dB(A)	48 dB(A)				
RF/EC-560T	10V	14 300 m³/h	880 Pa	1 770 rpm	3-400 V	4,66 A	3 067 W	81 dB(A)	61 dB(A)	53,0 kg	43522955	eingebaut	43522955-16
	8,5V	12 100 m³/h	630 Pa	1 500 rpm	3-400 V	2,91 A	1 872 W	77 dB(A)	57 dB(A)				
RF/EC-630T	10V	18 500 m³/h	590 Pa	1 200 rpm	3-400 V	4,5 A	2 780 W	76 dB(A)	56 dB(A)	63,0 kg	43522958	eingebaut	43522958-16
	8V	13 500 m³/h	380 Pa	960 rpm	3-400 V	4,5 A	1 400 W	71 dB(A)	51 dB(A)				

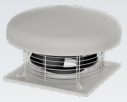
\* Messung in 1,5 m Entfernung vom Auslass, für  $Q = 2/3 \cdot Q_{max}$

\*\* Der Nennstrom ist abhängig von eingesetztem Motorfabrikat.

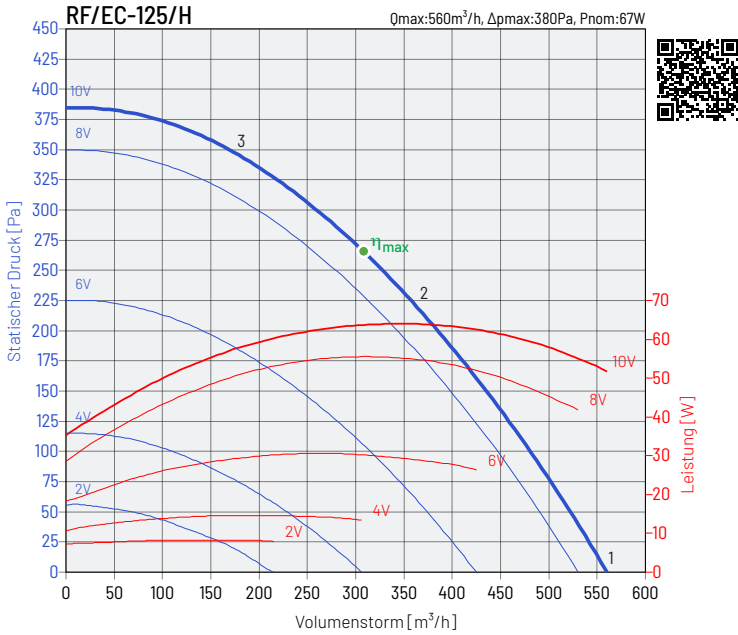


## KENNLINIEN DER VENTILATOREN

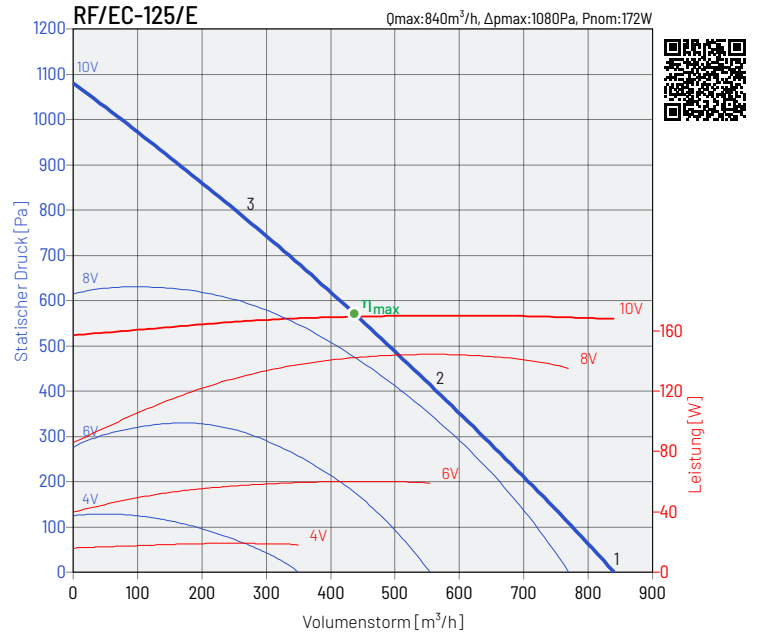




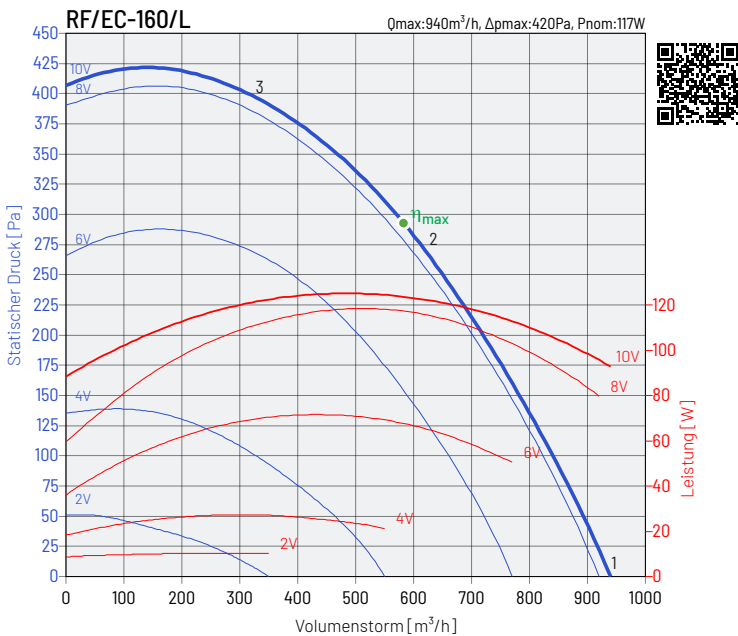
## KENNLINIEN DER VENTILATOREN



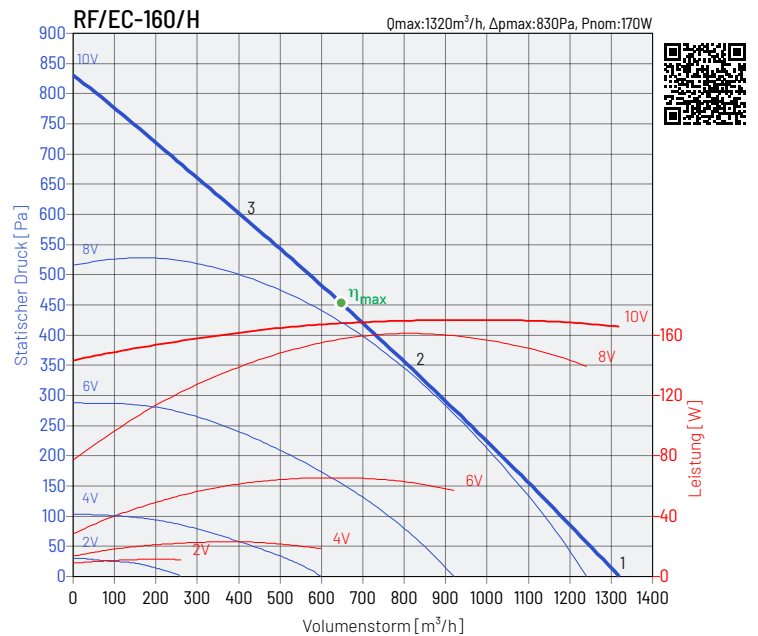
Hz / dB(A)	63 Hz	125 Hz	250 Hz	500 Hz	1000 Hz	2000 Hz	4000 Hz	8000 Hz	$L_{WA}$	
<b>1</b>	Einlass	38	51	61	64	68	68	66	59	73
	Auslauf	41	48	63	65	70	75	70	62	78
<b>2</b>	Einlass	37	48	59	61	64	64	63	52	70
	Auslauf	38	48	60	62	66	70	68	55	74
<b>3</b>	Einlass	39	51	63	64	65	64	58	50	70
	Auslauf	39	51	63	65	67	70	63	53	74



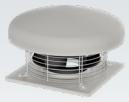
Hz / dB(A)	63 Hz	125 Hz	250 Hz	500 Hz	1000 Hz	2000 Hz	4000 Hz	8000 Hz	$L_{WA}$	
<b>1</b>	Einlass	46	51	62	69	74	75	68	67	79
	Auslauf	45	51	62	69	73	77	73	69	80
<b>2</b>	Einlass	40	44	59	66	71	72	66	64	76
	Auslauf	41	46	56	63	68	73	69	63	76
<b>3</b>	Einlass	47	49	61	65	69	69	62	59	74
	Auslauf	50	51	61	67	71	73	69	63	77



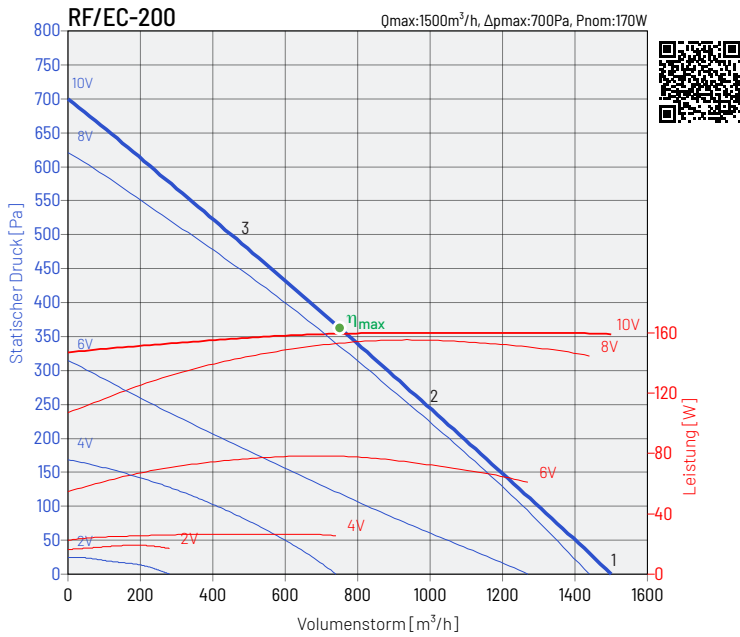
Hz / dB(A)	63 Hz	125 Hz	250 Hz	500 Hz	1000 Hz	2000 Hz	4000 Hz	8000 Hz	$L_{WA}$	
<b>1</b>	Einlass	51	55	66	71	75	72	70	71	79
	Auslauf	50	58	74	77	81	79	73	72	85
<b>2</b>	Einlass	51	54	65	70	72	70	68	68	77
	Auslauf	51	57	74	75	79	76	70	68	83
<b>3</b>	Einlass	51	54	65	69	70	68	66	61	75
	Auslauf	48	56	72	73	77	73	68	62	81



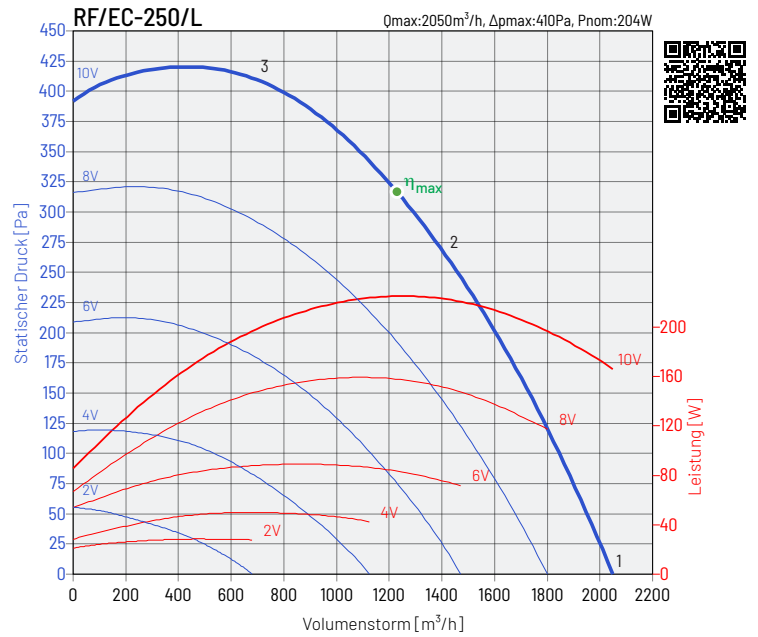
Hz / dB(A)	63 Hz	125 Hz	250 Hz	500 Hz	1000 Hz	2000 Hz	4000 Hz	8000 Hz	$L_{WA}$	
<b>1</b>	Einlass	37	49	58	59	61	61	61	65	69
	Auslauf	35	50	59	62	66	69	64	67	73
<b>2</b>	Einlass	33	43	50	55	56	55	55	50	62
	Auslauf	32	43	51	56	60	63	58	53	66
<b>3</b>	Einlass	39	49	57	61	60	58	55	47	66
	Auslauf	38	49	59	64	64	66	59	52	70



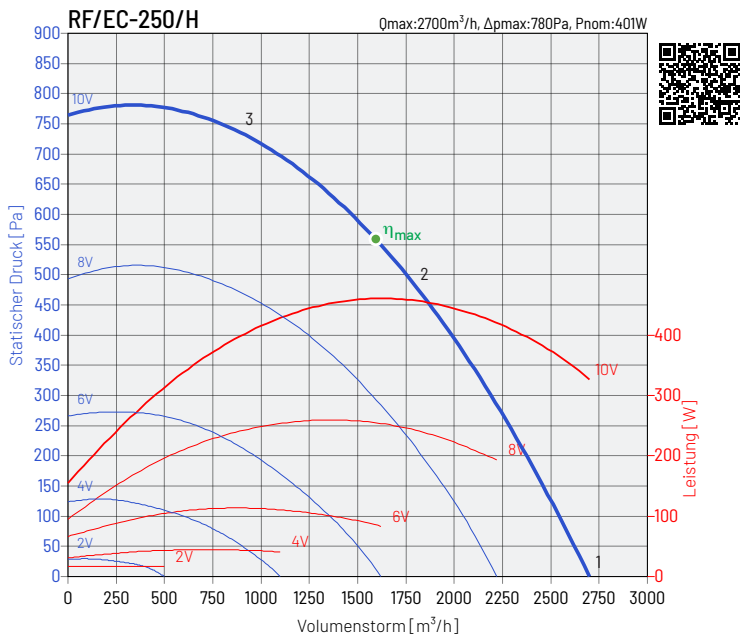
## KENNLINIEN DER VENTILATOREN



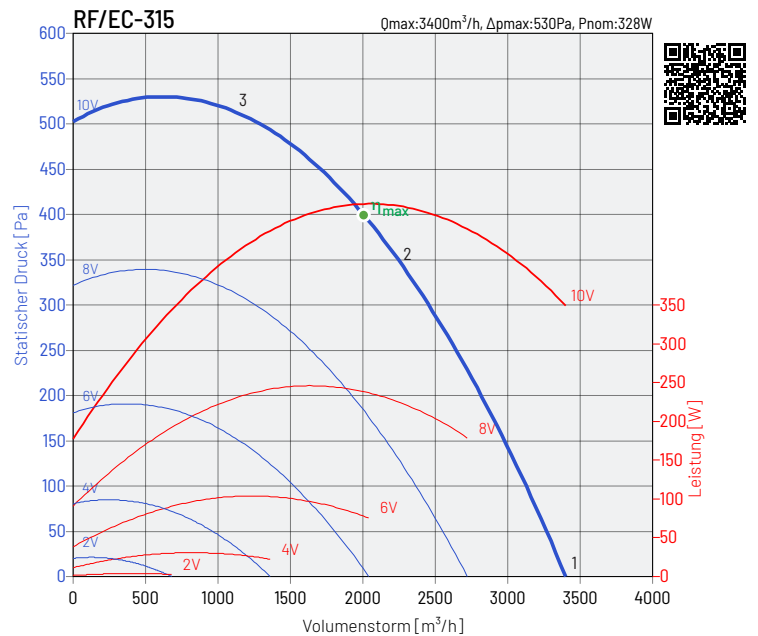
Hz / dB(A)		63 Hz	125 Hz	250 Hz	500 Hz	1000 Hz	2000 Hz	4000 Hz	8000 Hz	$L_{wa}$
<b>1</b>	Einlass	41	48	59	63	66	66	66	72	75
	Auslauf	39	50	60	65	70	72	68	72	77
<b>2</b>	Einlass	33	43	54	58	61	61	62	63	68
	Auslauf	33	45	55	60	65	68	64	64	72
<b>3</b>	Einlass	38	48	55	58	60	58	57	51	65
	Auslauf	37	49	56	60	64	66	60	54	70



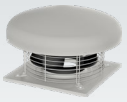
Hz / dB(A)		63 Hz	125 Hz	250 Hz	500 Hz	1000 Hz	2000 Hz	4000 Hz	8000 Hz	$L_{wa}$
<b>1</b>	Einlass	51	55	66	71	75	72	70	71	79
	Auslauf	50	58	74	77	81	79	73	72	85
<b>2</b>	Einlass	51	54	65	70	72	70	68	68	77
	Auslauf	51	57	74	75	79	76	70	68	83
<b>3</b>	Einlass	51	54	65	69	70	68	66	61	75
	Auslauf	48	56	72	79	77	73	68	62	82



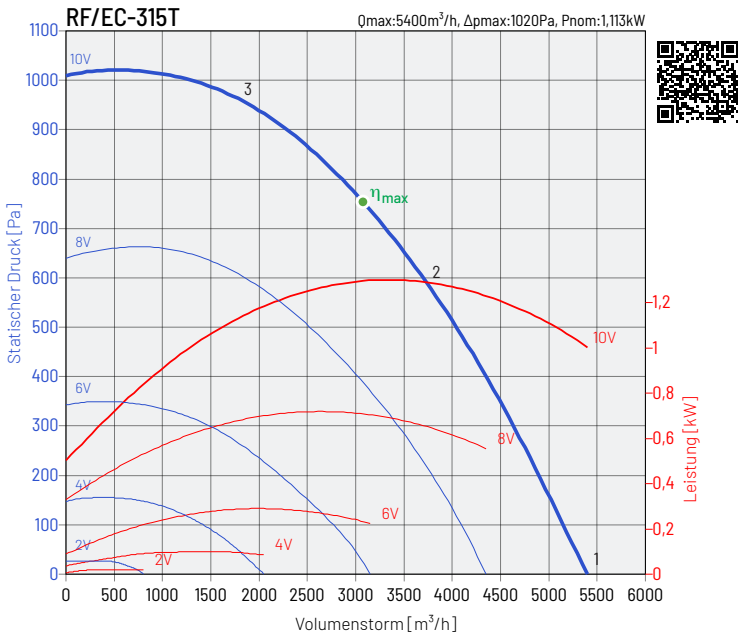
Hz / dB(A)		63 Hz	125 Hz	250 Hz	500 Hz	1000 Hz	2000 Hz	4000 Hz	8000 Hz	$L_{wa}$
<b>1</b>	Einlass	44	51	71	76	76	74	74	67	81
	Auslauf	45	55	73	79	83	83	80	73	88
<b>2</b>	Einlass	47	52	67	69	68	68	64	62	75
	Auslauf	47	55	68	73	77	75	70	65	81
<b>3</b>	Einlass	60	64	77	77	70	70	67	61	80
	Auslauf	58	69	84	78	78	78	72	66	87



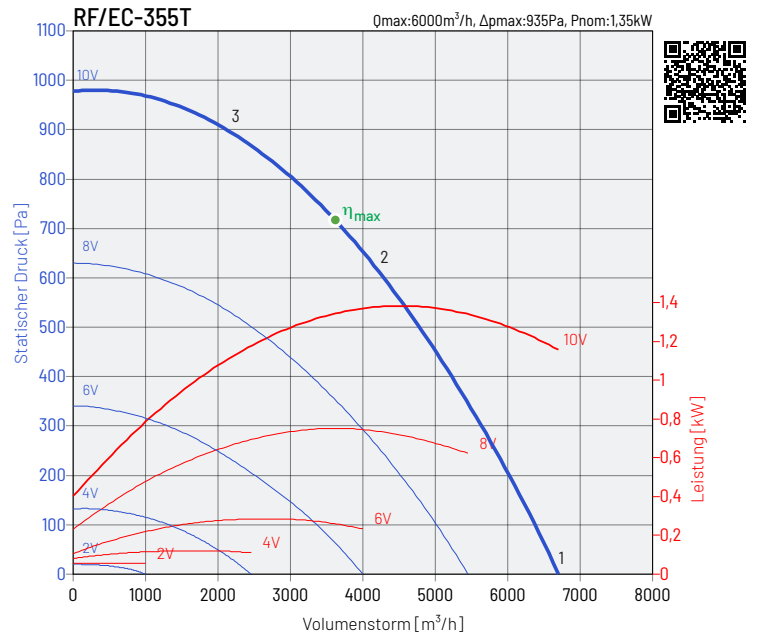
Hz / dB(A)		63 Hz	125 Hz	250 Hz	500 Hz	1000 Hz	2000 Hz	4000 Hz	8000 Hz	$L_{wa}$
<b>1</b>	Einlass	40	52	59	64	61	59	58	59	68
	Auslauf	39	55	61	67	68	68	68	63	73
<b>2</b>	Einlass	39	48	54	59	56	54	51	50	63
	Auslauf	38	51	56	62	63	62	56	51	68
<b>3</b>	Einlass	53	60	64	64	60	58	54	48	69
	Auslauf	53	62	66	67	67	64	57	50	73



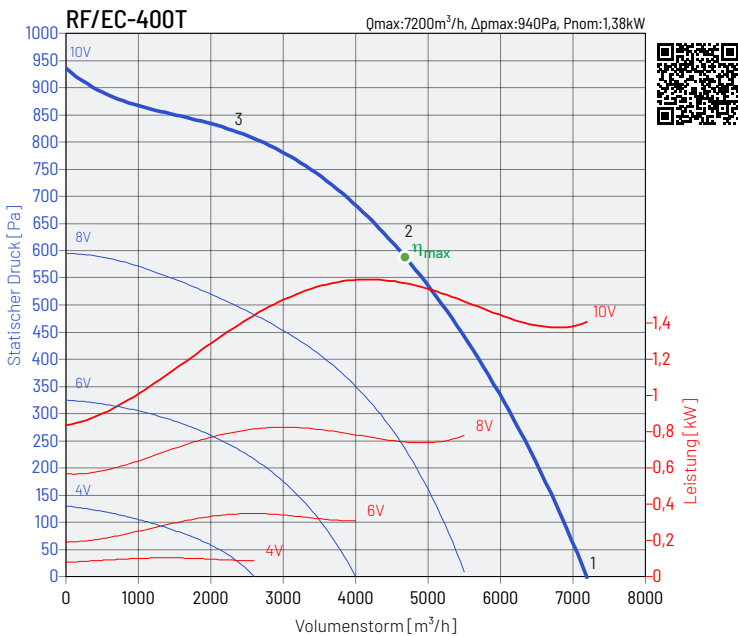
## KENNLINIEN DER VENTILATOREN



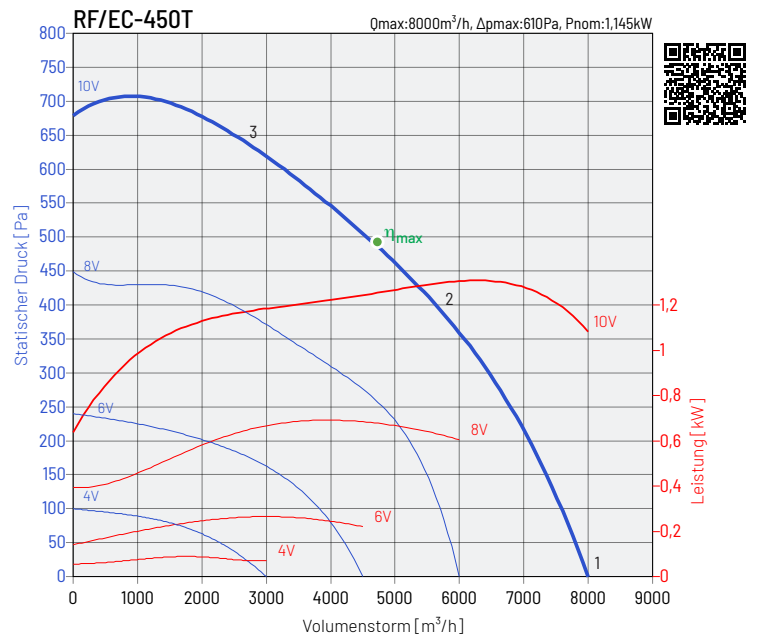
Hz / dB(A)		63 Hz	125 Hz	250 Hz	500 Hz	1000 Hz	2000 Hz	4000 Hz	8000 Hz	L <sub>wa</sub>
<b>1</b>	Einlass	49	60	74	79	76	73	73	68	83
	Auslauf	49	62	77	82	86	83	78	73	89
<b>2</b>	Einlass	51	62	72	77	73	68	65	59	80
	Auslauf	52	64	73	80	83	80	73	65	86
<b>3</b>	Einlass	53	61	68	75	70	67	63	58	78
	Auslauf	52	63	72	78	79	79	72	63	84



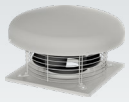
Hz / dB(A)		63 Hz	125 Hz	250 Hz	500 Hz	1000 Hz	2000 Hz	4000 Hz	8000 Hz	L <sub>wa</sub>
<b>1</b>	Einlass	44	63	67	72	68	67	66	61	76
	Auslauf	43	65	70	76	78	74	71	61	82
<b>2</b>	Einlass	43	58	62	65	62	61	56	55	70
	Auslauf	43	60	64	69	72	68	63	56	76
<b>3</b>	Einlass	56	69	69	70	65	62	57	51	75
	Auslauf	56	70	73	73	75	70	64	56	80



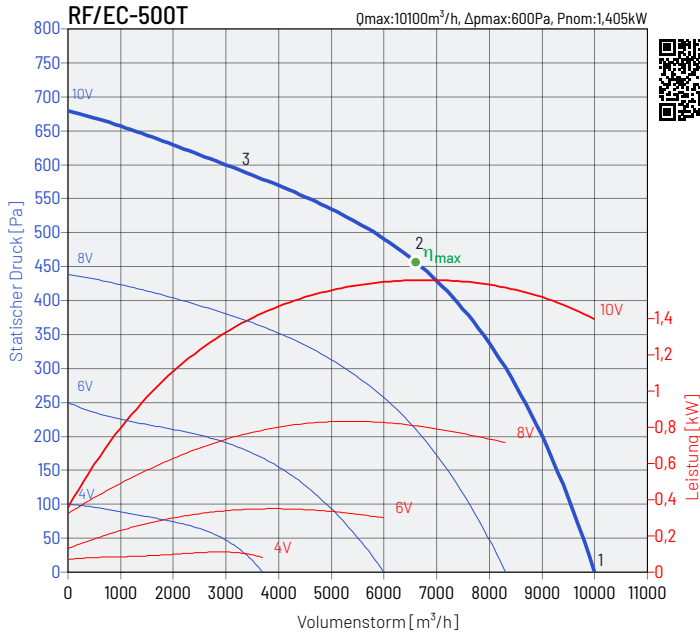
Hz / dB(A)		63 Hz	125 Hz	250 Hz	500 Hz	1000 Hz	2000 Hz	4000 Hz	8000 Hz	L <sub>wa</sub>
<b>1</b>	Einlass	48	63	73	76	72	72	69	62	80
	Auslauf	49	68	76	81	83	78	74	65	87
<b>2</b>	Einlass	49	62	73	72	68	65	61	58	77
	Auslauf	49	63	75	78	79	73	67	60	83
<b>3</b>	Einlass	52	64	73	72	68	65	61	56	77
	Auslauf	53	66	76	77	77	71	66	59	82



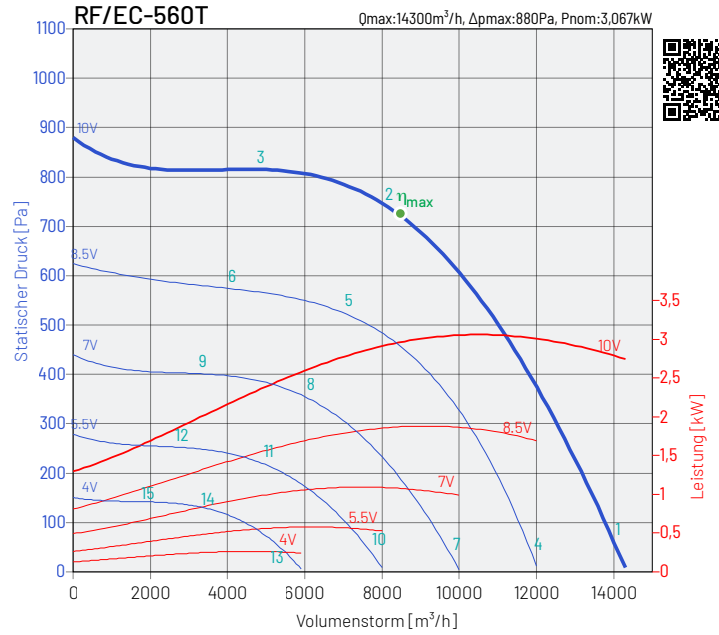
Hz / dB(A)		63 Hz	125 Hz	250 Hz	500 Hz	1000 Hz	2000 Hz	4000 Hz	8000 Hz	L <sub>wa</sub>
<b>1</b>	Einlass	46	62	69	71	67	68	66	67	76
	Auslauf	47	64	72	77	77	74	72	66	82
<b>2</b>	Einlass	45	62	67	67	64	62	58	61	72
	Auslauf	45	62	70	73	73	67	63	59	78
<b>3</b>	Einlass	51	63	69	68	66	63	59	55	74
	Auslauf	51	64	74	74	73	68	63	56	79



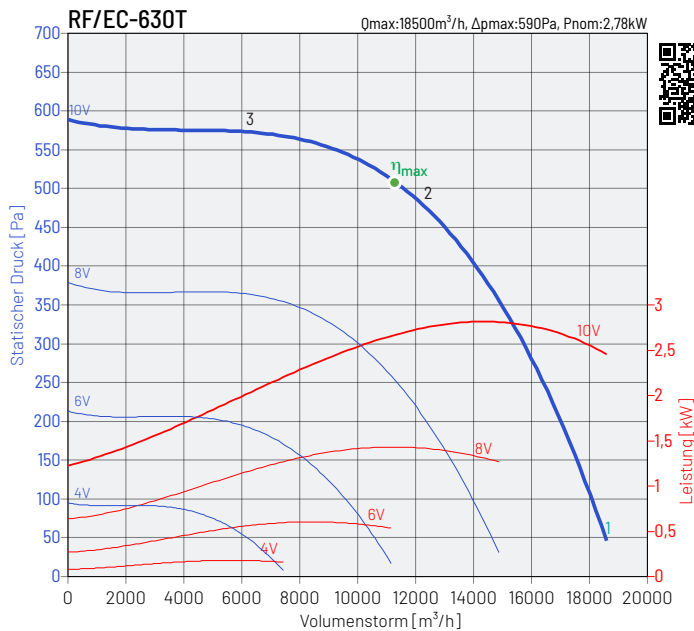
## KENNLINIEN DER VENTILATOREN



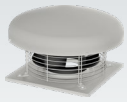
Hz / dB(A)		63 Hz	125 Hz	250 Hz	500 Hz	1000 Hz	2000 Hz	4000 Hz	8000 Hz	$L_{wa}$
<b>1</b>	Einlass	46	65	69	69	67	68	66	72	77
	Auslauf	49	65	72	74	75	71	70	69	80
<b>2</b>	Einlass	45	60	66	70	70	64	59	60	75
	Auslauf	45	60	68	71	71	65	60	60	76
<b>3</b>	Einlass	53	62	68	64	65	60	56	54	72
	Auslauf	54	64	70	70	69	65	60	55	75



Hz / dB(A)		63 Hz	125 Hz	250 Hz	500 Hz	1000 Hz	2000 Hz	4000 Hz	8000 Hz	$L_{wa}$
<b>1</b>	Einlass	51	61	74	79	78	78	77	74	85
	Auslauf	68	70	82	84	87	84	82	78	91
<b>2</b>	Einlass	51	57	70	74	75	75	73	67	81
	Auslauf	53	62	76	79	83	82	80	73	88
<b>3</b>	Einlass	70	74	77	79	79	79	75	67	86
	Auslauf	69	77	81	84	88	85	81	72	92



Hz / dB(A)		63 Hz	125 Hz	250 Hz	500 Hz	1000 Hz	2000 Hz	4000 Hz	8000 Hz	$L_{wa}$
<b>1</b>	Einlass	47	63	70	71	72	73	71	67	79
	Auslauf	50	71	73	75	77	76	75	64	83
<b>2</b>	Einlass	40	60	66	67	70	71	68	62	76
	Auslauf	43	65	67	75	76	75	73	63	81
<b>3</b>	Einlass	41	62	65	67	70	72	68	60	76
	Auslauf	44	65	67	75	76	75	72	64	81

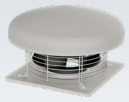


## ECO PROJECT

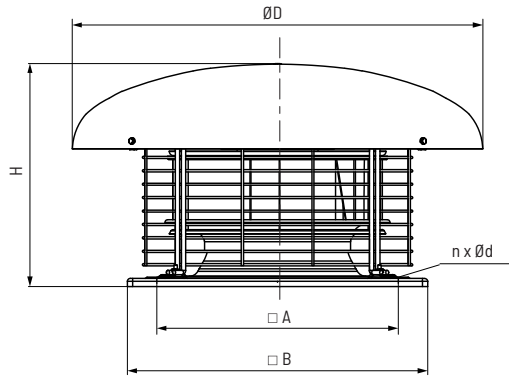
Typ	RF/EC-125/H	RF/EC-125/E	RF/EC-160/L	RF/EC-160/H	RF/EC-200
a Lieferant	VENTURE INDUSTRIES	VENTURE INDUSTRIES	VENTURE INDUSTRIES	VENTURE INDUSTRIES	VENTURE INDUSTRIES
b Artikelnummer	43522912	43522914	43522915	43522918	43522921
c Gerätekategorie	NRVU	NRVU	NRVU	NRVU	NRVU
c Gerätetyp	UVU	UVU	UVU	UVU	UVU
d Antriebsart	VSD	VSD	VSD	VSD	VSD
e Art des Wärmerückgewinnungssystems	unzutreffend	unzutreffend	unzutreffend	unzutreffend	unzutreffend
f Thermische Effizienz der Wärmerückgewinnung [%]	unzutreffend	unzutreffend	unzutreffend	unzutreffend	unzutreffend
g Volumenstrom bewertet [m³/s]	0,1	0,13	0,17	0,19	0,25
h Leistungsfähiger Verbrauch [kW]	0,06	0,17	0,13	0,17	0,15
i JMW int [W/(m²/s)]	644	1247	763	880	617
j Frontgeschwindigkeit [m/s]	0,64	0,9	0,94	1,08	1,13
k Δps, ext [Pa]	245	516	317	423	299
l Δps, int [Pa]	unzutreffend	unzutreffend	unzutreffend	unzutreffend	unzutreffend
m Δps, add [Pa]	unzutreffend	unzutreffend	unzutreffend	unzutreffend	unzutreffend
n Statischer Wirkungsgrad [%]	38,00%	41,00%	39,00%	47,00%	48,00%
o Maximale externe Leckrate [%]	0	0	0	0	0
p Energieleistung	unzutreffend	unzutreffend	unzutreffend	unzutreffend	unzutreffend
q Warnungen zum Filterwechsel	unzutreffend	unzutreffend	unzutreffend	unzutreffend	unzutreffend
r L <sub>WA</sub> [dB(A)]	67	76	69	73	70
s Webseite	www.venturventilatoren.de	www.venturventilatoren.de	www.venturventilatoren.de	www.venturventilatoren.de	www.venturventilatoren.de

Typ	RF/EC-250/L	RF/EC-250/H	RF/EC-315	RF/EC-315T	RF/EC-355T
a Lieferant	VENTURE INDUSTRIES	VENTURE INDUSTRIES	VENTURE INDUSTRIES	VENTURE INDUSTRIES	VENTURE INDUSTRIES
b Artikelnummer	43522922	43522925	43522931	43522932	43522936
c Gerätekategorie	NRVU	NRVU	NRVU	NRVU	NRVU
c Gerätetyp	UVU	UVU	UVU	UVU	UVU
d Antriebsart	VSD	VSD	VSD	VSD	VSD
e Art des Wärmerückgewinnungssystems	unzutreffend	unzutreffend	unzutreffend	unzutreffend	unzutreffend
f Thermische Effizienz der Wärmerückgewinnung [%]	unzutreffend	unzutreffend	unzutreffend	unzutreffend	unzutreffend
g Volumenstrom bewertet [m³/s]	0,33	0,44	0,83	0,85	0,97
h Leistungsfähiger Verbrauch [kW]	0,22	0,44	1,24	1,24	1,27
i JMW int [W/(m²/s)]	673	1017	1491	1468	1310
j Frontgeschwindigkeit [m/s]	1,42	1,91	3,24	3,29	3,08
k Δps, ext [Pa]	320	569	783	771	649
l Δps, int [Pa]	unzutreffend	unzutreffend	unzutreffend	unzutreffend	unzutreffend
m Δps, add [Pa]	unzutreffend	unzutreffend	unzutreffend	unzutreffend	unzutreffend
n Statischer Wirkungsgrad [%]	48,00%	55,00%	53,00%	53,00%	49,5%
o Maximale externe Leckrate [%]	0	0	0	0	0
p Energieleistung	unzutreffend	unzutreffend	unzutreffend	unzutreffend	unzutreffend
q Warnungen zum Filterwechsel	unzutreffend	unzutreffend	unzutreffend	unzutreffend	unzutreffend
r L <sub>WA</sub> [dB(A)]	72	78	66	77	75
s Webseite	www.venturventilatoren.de	www.venturventilatoren.de	www.venturventilatoren.de	www.venturventilatoren.de	www.venturventilatoren.de

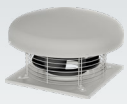
Typ	RF/EC-400T	RF/EC-450T	RF/EC-500T	RF/EC-560T	RF/EC-630T
a Lieferant	VENTURE INDUSTRIES	VENTURE INDUSTRIES	VENTURE INDUSTRIES	VENTURE INDUSTRIES	VENTURE INDUSTRIES
b Artikelnummer	43522941	43522946	43522951	43522955	43522951
c Gerätekategorie	NRVU	NRVU	NRVU	NRVU	NRVU
c Gerätetyp	UVU	UVU	UVU	UVU	UVU
d Antriebsart	VSD	VSD	VSD	VSD	VSD
e Art des Wärmerückgewinnungssystems	unzutreffend	unzutreffend	unzutreffend	unzutreffend	unzutreffend
f Thermische Effizienz der Wärmerückgewinnung [%]	unzutreffend	unzutreffend	unzutreffend	unzutreffend	unzutreffend
g Volumenstrom bewertet [m³/s]	1,31	1,43	1,99	2,31	1,93
h Leistungsfähiger Verbrauch [kW]	1,62	1,35	1,61	2,92	1,61
i JMW int [W/(m²/s)]	1231	943	808	1266	833
j Frontgeschwindigkeit [m/s]	3,87	3,65	4,52	5,66	4,35
k Δps, ext [Pa]	592	467	427	720	425
l Δps, int [Pa]	unzutreffend	unzutreffend	unzutreffend	unzutreffend	unzutreffend
m Δps, add [Pa]	unzutreffend	unzutreffend	unzutreffend	unzutreffend	unzutreffend
n Statischer Wirkungsgrad [%]	48,1%	49,5%	52,8%	56,9%	51,0%
o Maximale externe Leckrate [%]	0	0	0	0	0
p Energieleistung	unzutreffend	unzutreffend	unzutreffend	unzutreffend	unzutreffend
q Warnungen zum Filterwechsel	unzutreffend	unzutreffend	unzutreffend	unzutreffend	unzutreffend
r L <sub>WA</sub> [dB(A)]	76	72	72	80	72
s Webseite	www.venturventilatoren.de	www.venturventilatoren.de	www.venturventilatoren.de	www.venturventilatoren.de	www.venturventilatoren.de



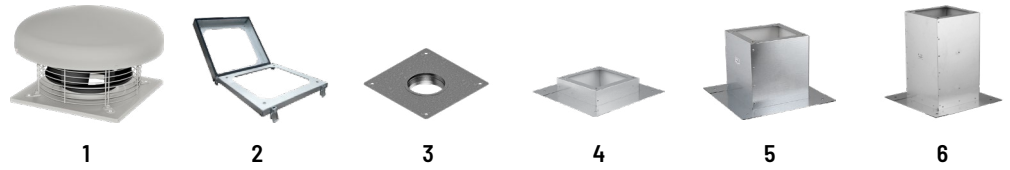
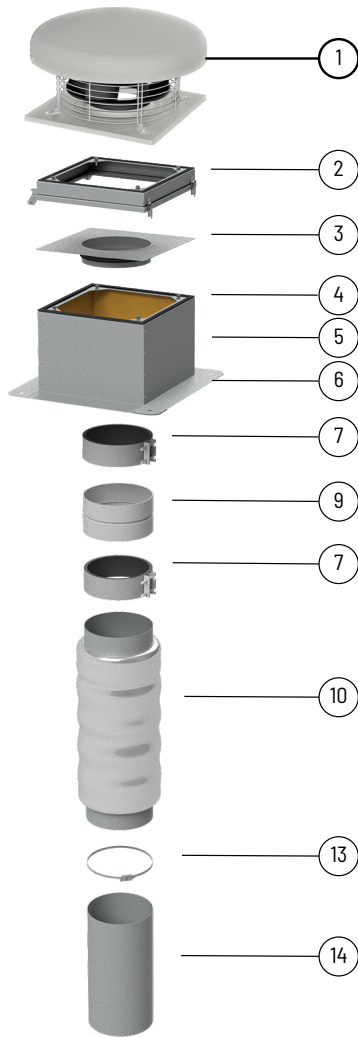
## ABMESSUNGEN



Typ	A mm	B mm	$\varnothing D$ mm	H mm	$\varnothing d$ mm	n Löcher
RF/EC-125	245	300	355	191	10	4
RF/EC-160	245	300	355	191	10	4
RF/EC-200	330	435	457	246	12	4
RF/EC-250	330	435	552	316	12	4
RF/EC-315	330	435	552	316	12	4
RF/EC-355	450	560	765	416	12	4
RF/EC-400	450	560	765	416	12	4
RF/EC-450	535	630	765	458	12	4
RF/EC-500	590	710	1000	535	12	4
RF/EC-560	750	900	1306	603	14	4
RF/EC-630	750	900	1306	594	14	4



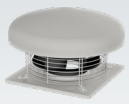
## MONTAGEZUBEHÖR - Montageart A



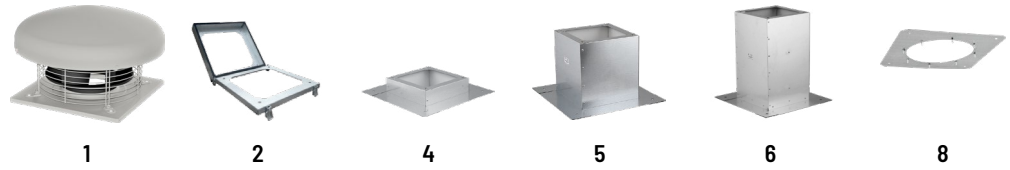
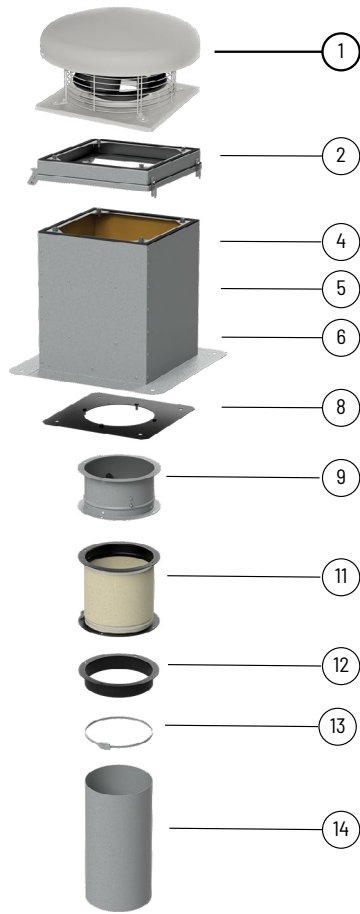
Typ	Abklappbares Modul U	Dachplatte mit Anschlussstutz. PZK	Dachsockel RSS	Dachsockel RS	Dachsockel RSA
RF/EC-125	U 300	PZK-125	RSS 300	RS 300	RSA 300
RF/EC-160	U 300	PZK-160	RSS 300	RS 300	RSA 300
RF/EC-200	U 435	PZK-200	RSS 435	RS 435	RSA 435
RF/EC-250	U 435	PZK-250	RSS 435	RS 435	RSA 435
RF/EC-315	U 435	PZK-315	RSS 435	RS 435	RSA 435
RF/EC-355	U 560	-	RSS 560	RS 560	RSA 560
RF/EC-400	U 560	-	RSS 560	RS 560	RSA 560
RF/EC-450	U 630	-	RSS 630	RS 630	RSA 630
RF/EC-500	U 710	-	RSS 710	RS 710	RSA 710
RF/EC-560	U 905	-	RSS 905	RS 905	RSA 905
RF/EC-630	U 905	-	RSS 905	RS 905	RSA 905



Typ	Manschette ACOP PL	Verschluss-klappe CAR-PL	Schalldämp. AKU-COMP	Spannband SBF	Luftkanal VENTAL
RF/EC-125	ACOP PL 125	CAR-PL 125	AKU-COMP 125	SBF 60-135	VENTAL 127
RF/EC-160	ACOP PL 160	CAR-PL 160	AKU-COMP 160	SBF 60-165	VENTAL 165
RF/EC-200	ACOP PL 200	CAR-PL 200	AKU-COMP 200	SBF 60-215	VENTAL 203
RF/EC-250	ACOP PL 250	CAR-PL 250	AKU-COMP 250	SBF 60-325	VENTAL 254
RF/EC-315	ACOP PL 315	CAR-PL 315	AKU-COMP 315	SBF 60-325	VENTAL 315
RF/EC-355	-	-	-	-	-
RF/EC-400	-	-	-	-	-
RF/EC-450	-	-	-	-	-
RF/EC-500	-	-	-	-	-
RF/EC-560	-	-	-	-	-
RF/EC-630	-	-	-	-	-



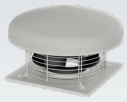
## MONTAGEZUBEHÖR - Montageart B



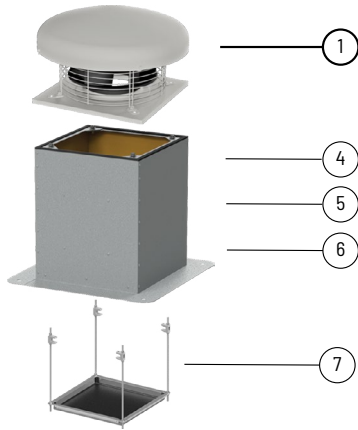
Typ	Abklappbares Modul U	Dachsocket RSS	Dachsocket RS	Dachsocket RSA	Montageplatte P
RF/EC-125	U 300	RSS 300	RS 300	RSA 300	P 300
RF/EC-160	U 300	RSS 300	RS 300	RSA 300	P 300
RF/EC-200	U 435	RSS 435	RS 435	RSA 435	P 435
RF/EC-250	U 435	RSS 435	RS 435	RSA 435	P 435
RF/EC-315	U 435	RSS 435	RS 435	RSA 435	P 435
RF/EC-355	U 560	RSS 560	RS 560	RSA 560	P 560
RF/EC-400	U 560	RSS 560	RS 560	RSA 560	P 560
RF/EC-450	U 630	RSS 630	RS 630	RSA 630	P 630
RF/EC-500	U 710	RSS 710	RS 710	RSA 710	P 710
RF/EC-560	U 905	RSS 905	RS 905	RSA 905	P 905
RF/EC-630	U 905	RSS 905	RS 905	RSA 905	P 905



Typ	Verschluss-klappe KZD	Manschette ZDPO	Gegenflansch K	Spannband SBF	Luftkanal VENTAL
RF/EC-125	KZD 300	ZDPO 300	K 300	SBF 60-135	VENTAL 165
RF/EC-160	KZD 300	ZDPO 300	K 300	SBF 60-165	VENTAL 165
RF/EC-200	KZD 435	ZDPO 435	K 435	SBF 60-215	VENTAL 254
RF/EC-250	KZD 435	ZDPO 435	K 435	SBF 60-325	VENTAL 254
RF/EC-315	KZD 435	ZDPO 435	K 435	SBF 60-325	VENTAL 254
RF/EC-355	KZD 560-N	ZDPO 560	K 560	-	-
RF/EC-400	KZD 560-N	ZDPO 560	K 560	-	-
RF/EC-450	KZD 630-N	ZDPO 630	K 630	-	-
RF/EC-500	KZD 710-N	ZDPO 710	K 710	-	-
RF/EC-560	KZD 905-N	ZDPO 905	K 905	-	-
RF/EC-630	KZD 905-N	ZDPO 905	K 905	-	-



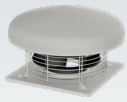
## MONTAGEZUBEHÖR - Montageart C



Typ	Dachsockel RSS	Dachsockel RS	Dachsockel RSA	Tropfschale T
RF/EC-125	RSS 300	RS 300	RSA 300	T 300
RF/EC-160	RSS 300	RS 300	RSA 300	T 300
RF/EC-200	RSS 435	RS 435	RSA 435	T 435
RF/EC-250	RSS 435	RS 435	RSA 435	T 435
RF/EC-315	RSS 435	RS 435	RSA 435	T 435
RF/EC-355	RSS 560	RS 560	RSA 560	T 560
RF/EC-400	RSS 560	RS 560	RSA 560	T 560
RF/EC-450	RSS 630	RS 630	RSA 630	T 630
RF/EC-500	RSS 710	RS 710	RSA 710	T 710
RF/EC-560	RSS 905	RS 905	RSA 905	T 905
RF/EC-630	RSS 905	RS 905	RSA 905	T 905

## Artikelnummer

43527200 U 300	43526510 RSS 300	43526140 RSA 630	40521020-01 CAR-PL 125	40521520 AKU-COMP 125	43526440 K 710
43527210 U 435	43526520 RSS 435	43526150 RSA 710	40521030-01 CAR-PL 160	40521530 AKU-COMP 160	43526450 K 905
43527220 U 560	43526530 RSS 560	43526160 RSA 905	40521040-01 CAR-PL 200	40521540 AKU-COMP 200	18520165-01 SBF 60-165
43527230 U 630	43526540 RSS 630	40521815 ACOP PL 125	40521050-01 CAR-PL 250	40521550 AKU-COMP 250	18520215-01 SBF 60-215
43527240 U 710	43526550 RSS 710	40521820 ACOP PL 160	40521060-01 CAR-PL 315	40521560 AKU-COMP 315	18520325-01 SBF 60-325
43527250 U 905	43526560 RSS 905	40521825 ACOP PL 200	43527300 KZD 300	43527400 ZDPO 300	11027127 VENTAL 127
43528610 PZK-125	43526711 RS 300	40521830 ACOP PL 250	43527310 KZD 435	43527410 ZDPO 435	11027165 VENTAL 165
43528620 PZK-160	43526020 RS 435	40521835 ACOP PL 315	43527320 KZD 560	43527420 ZDPO 560	11027203 VENTAL 203
43528630 PZK-200	43526030 RS 560	43526300 P 300	43527330 KZD 630	43527430 ZDPO 630	11027254 VENTAL 254
43528640 PZK-250	43526040 RS 630	43526310 P 435	43527340 KZD 710	43527440 ZDPO 710	11027315 VENTAL 315
43528650 PZK-315	43526050 RS 710	43526320 P 560	43527350 KZD 905	43527450 ZDPO 905	43527500 T 300
	43526060 RS 905	43526330 P 630		43526400 K 300	43527510 T 435
	43526110 RSA 300	43526340 P 710		43526410 K 435	43527520 T 560
	43526120 RSA 435	43526350 P 905		43526420 K 560	43527530 T 630
	43526130 RSA 560			43526430 K 630	43527540 T 710
					43527550 T 905



## ELEKTRISCHES ZUBEHÖR



Typ	Wand Thermostat	Leitung Thermostat	Leitung Thermostat	Luft-qualitäts Sensor	Hygrostat	Thyristor Regler
	<b>TS</b>	<b>TK-1</b>	<b>TK-21</b>	<b>SQA</b>	<b>HIG-2</b>	<b>REB ECOWATT</b>
RF/EC-125/H	TS	TK-1	TK-21	SQA	HIG-2	REB-ECOWATT
RF/EC-125/E	TS	TK-1	TK-21	SQA	HIG-2	REB-ECOWATT
RF/EC-160/L	TS	TK-1	TK-21	SQA	HIG-2	REB-ECOWATT
RF/EC-160/H	TS	TK-1	TK-21	SQA	HIG-2	REB-ECOWATT
RF/EC-200	TS	TK-1	TK-21	SQA	HIG-2	REB-ECOWATT
RF/EC-250/L	TS	TK-1	TK-21	SQA	HIG-2	REB-ECOWATT
RF/EC-250/H	TS	TK-1	TK-21	SQA	HIG-2	REB-ECOWATT
RF/EC-315	TS	TK-1	TK-21	SQA	HIG-2	REB-ECOWATT
RF/EC-315T	TS + DILM7-10	TK-1 + DILM7-10	TK-21 + DILM7-10	SQA + DILM7-10	HIG-2 + DILM7-10	REB-ECOWATT
RF/EC-355	TS + DILM7-10	-	TK-21 + DILM7-10	SQA + DILM7-10	HIG-2 + DILM7-10	REB ECOWATT
RF/EC-400	TS + DILM7-10	-	TK-21 + DILM7-10	SQA + DILM7-10	HIG-2 + DILM7-10	REB ECOWATT
RF/EC-450	TS + DILM7-10	-	TK-21 + DILM7-10	SQA + DILM7-10	HIG-2 + DILM7-10	REB ECOWATT
RF/EC-500	TS + DILM7-10	-	TK-21 + DILM7-10	SQA + DILM7-10	HIG-2 + DILM7-10	REB ECOWATT
RF/EC-560T	TS + DILM7-10	-	TK-21 + DILM7-10	SQA + DILM7-10	HIG-2 + DILM7-10	REB ECOWATT
RF/EC-630T	TS + DILM7-10	-	TK-21 + DILM7-10	SQA + DILM7-10	HIG-2 + DILM7-10	REB ECOWATT

### Artikelnummer

91040997 DILM7-10

40025345 TS

40025320 TK-21

40025140 SQA

40025150 HIG-2

40025005 REB ECOWATT