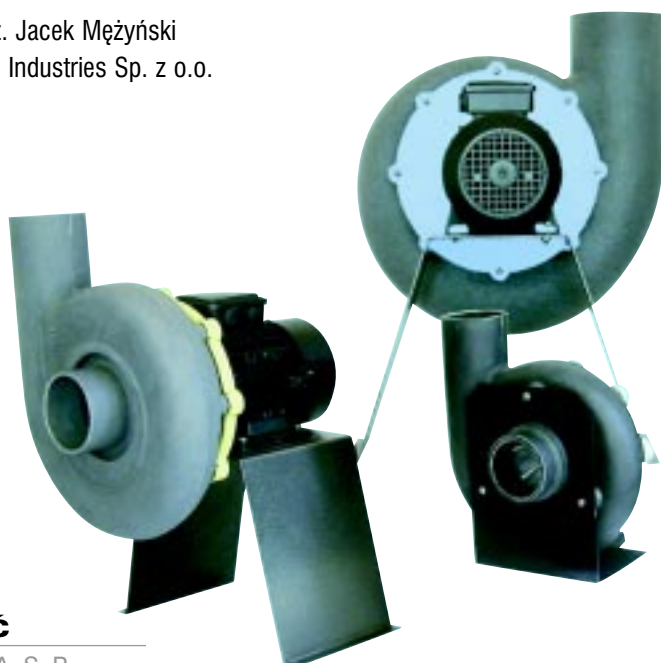


Wychodząc naprzeciw oczekiwaniom klientów firma Venture Industries wprowadza w 2005 roku do swojej oferty kilka nowych produktów oraz poszerza ofertę istniejących wentylatorów o inne modele. Całkowicie nowe produkty to wentylatory łazienkowe SILENT, wentylatory chemoodporne: promieniowe VISP, VASP i dachowe RVISP oraz promieniowe dwustopniowe MHB.

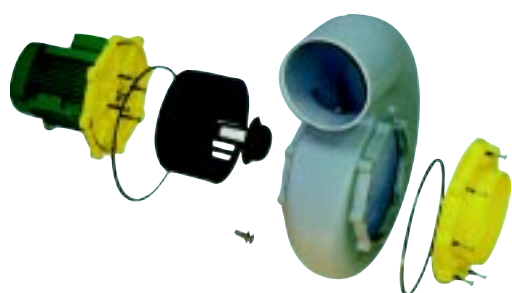
Nowości Venture Industries

mgr inż. Jacek Mężyński
Venture Industries Sp. z o.o.



NOWOŚĆ

V A S P

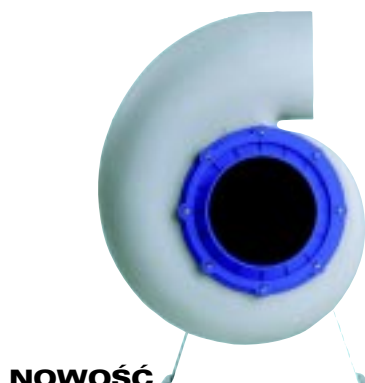


NOWOŚĆ

V I S P

SILENT

Wentylatory te charakteryzują się wyjątkowo cichą pracą. Poziom ciśnienia akustycznego jest na poziomie 32 dB(A). Przeznaczone są do wentylacji niewielkich pomieszczeń, w szczególności łazienek, wc, kuchni, biur oraz małych



NOWOŚĆ

V I S P

sklepów. Wyposażone mogą być w regulowane opóźnienie czasowe lub regulowany czujnik wilgotności.

VISP, VASP, RVISP

Wentylatory VISP, VASP, RVISP przystosowane są do transportu medium



NOWOŚĆ

S I L E N T

zawierającego opary agresywnych i szkodliwych substancji chemicznych, np. oparów kwasów i zasad, do odprowadzania pyłów, dymu i spalin. Dopuszczalna temperatura przetłaczanego czynnika to 80°C. Szczególne zastosowanie wentylatory te mają w laboratoriach, przy odciągach stanowiskowych oparów związków chemicznych oraz odciągach z digestoriów. Na zamówienie istnieje również możliwość dostarczenia wentylatorów w wersji przeciwwybuchowej. Są one zgodne z wymogami dyrektywy 94/9/EC ATEX dotyczącej urządzeń przeznaczonych do użytku w przestrzeniach zagrożonych wybuchem. Dostępne są z silnikami trójfazowymi 230/400 V lub 400 V, 50 Hz oraz jednofazowymi 230 V, 50 Hz z kondensatorem. Wykonane są zgodnie ze standardami IEC 60072 i IEC 60034. Posiadają klasę izolacji F oraz stopień ochrony IP55. Silniki na inne napięcie i częstotliwości, o podwyższonym stopniu ochrony, przystosowane do regulacji napięciowej lub przetwornicą częstotliwości, z niezależnym chłodzeniem, czujkami bimetalowymi lub pozystorowymi oraz w wykonaniu przeciwwybuchowym mogą być wykonane na zamówienie.

MHB

Są to wentylatory wysokociśnieniowe promieniowe dwustopniowe o napędzie bezpośrednim. Obudowa spawana, wykonana z blachy stalowej, malowana proszkowo. Wirnik wykonany ze stali, spawany, z łopatkami pochylonymi do tyłu, wyważony dynamicznie zgodnie z ISO 1940. Na zamówienie wykonywane są również wentylatory z blachy cynkowanej oraz nierdzewnej. Aby zredukować hałas emitowany do otoczenia istnieje możliwość dostarczenia wentylatora w obudowie dźwiękochłonnej. Silniki elektryczne asynchroniczne, trójfazowe, 400 V, 50 Hz, wykonane są zgodnie ze standardami IEC60072 i IEC 60034, posiadają klasę izolacji F i stopień ochrony IP55. Silniki na inne napięcie i częstotliwość, o podwyższonym stopniu ochrony, przystosowane do regulacji napięciowej lub

przetwornicą częstotliwości, z niezależnym chłodzeniem, z czujnikami (bimetalowymi lub pozystorowymi) mogą być dostarczane na życzenie.

Wentylatory MHB służą do przetłaczania czystego powietrza. Standardowo temperatura tłoczonego medium nie powinna przekraczać 40°C. W wersji oznaczonej symbolem HT może być transportowane powietrze o temperaturze do 150°C. Wydajności wentylatorów są stosunkowo niewielkie i zawierają się w zakresie od 2000 do 5500 m³/h. Osiągane są natomiast bardzo duże ciśnienia całkowite. Specjalna konstrukcja

**NOWOŚĆ**

M H B

się one przy wentylacji mieszkań, biur, sklepów i innych pomieszczeń.

Jeśli chodzi o wentylatory osiowe typu AFC do transportu czystego powietrza, to wprowadzono dwa nowe typy: AFC-HT oraz AFC-VB. AFC-HT przeznaczone są głównie do montażu w instalacjach wentylacyjnych, w których wymagany jest transport powietrza o wysokiej temperaturze np. odciągi z nad pieców itp. Mogą one pracować ciągle w temperaturze do 90°C, a przez 10 min. 100°C. Drugim wentylatorem, który powstał na bazie AFC jest AFC-VB. To również wentylator kanałowy, ale wirnik napędzany jest za

**NOWOŚĆ**

D S C - P S C

pomocą przekładni pasowej. Silnik jest w tym przypadku poza strumieniem powietrza i to powoduje, że wentylator może transportować powietrze zapyłone oraz o podwyższonej temperaturze (max 100°C). Oferta wentylatorów promieniowych typu MSB z napędem bezpośrednim została poszerzona o MSB-VB - z napędem pasowym. Wykorzystywane są one głównie do transportu powietrza zawierającego drobne i suche frakcje stałe jak kurz, pył, suche trociny i suche drobne wióry. Parametry pracy tych wentylatorów w zależności od modelu, mocy silnika oraz zastosowanej przekładni zawierają się w granicach: wydajności od 6500 do 11100 m³/h, ciśnienia od 1800 do 6900 Pa.

Nowością wśród dmuchaw jednostopniowych SC produkowanych dotychczas jest wprowadzona do stałej produkcji gama modeli oznaczonych symbolem SC VB. W wentylatorze tym napęd zrealizowany jest za pomocą przekładni pasowej, co pozwala na zwiększenie parametrów pracy w stosunku do wersji z napędem bezpośrednim. Instalowane silniki zaczynają się od mocy 3 kW a kończą na 25 kW. Zakres wydajności w jakimi pracuje opisywana dmuchawa to 150-1500 m³/h, a wytwarzane ciśnienia to na ssaniu od 300 do 400 mbar, na tłoczeniu natomiast od 400 do 500 mbar.

Do dmuchaw wielostopniowych DSC i PSC z dwustopniowym cyklem sprężania dołączył nowy model DSC 30 i PSC 30. Pierwsza zapewnia na wylocie uzyskanie ciągłego ciśnienia roboczego wynoszącego nawet 800 mbar (8 m H₂O), natomiast druga z nich czyli PSC 30 przy mniejszym ciśnieniu roboczym uzyskuje większe wydajności od DSC 30, rzędu 600 m³/h. Silniki stosowane w tych wentylatorach mają moce 5,5 i 7,5 kW.

**NOWOŚĆ**

AFC - VB

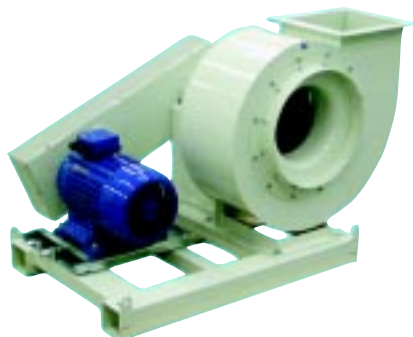
**NOWOŚĆ**

AFC - VB

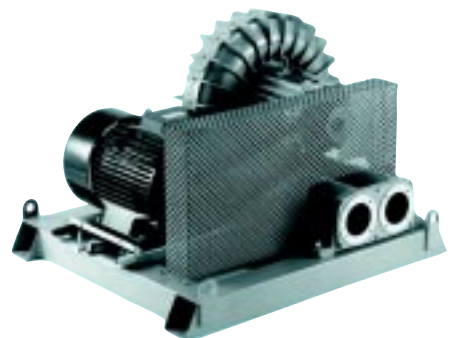
wirnika pozwala uzyskać ciśnienia od 11650 do 16750 Pa.

POSZERZONA OFERTA

Oferta firmy Venture Industries poszerzyła się również o nowe modele istniejących już wentylatorów. Wentylatory kanałowe VENT oferowane były dotychczas w zakresie średnic od 100 do 315 mm. Wprowadzone zostały dwie nowe wielkości: 355 i 400 mm, odpowiednio o wydajnościach maksymalnych 2650 i 3750 m³/h. Doskonale sprawdzają

**NOWOŚĆ**

M S B - V B

**NOWOŚĆ**

S C - V B

**Venture
Industries**
Sp. z o.o.

Venture Industries Sp. z o.o.

05-092 Łomianki - Kielpin, Warszawa, ul. Mokra 27
tel. (022) 751 95 50, (022) 751 20 33